

POŠTOVANI POLJOPRIVREDNI PROIZVOĐAČI I DRAGI GLEDAOCI DOBRO DOŠLI U „ZELENU PROGNOZU“
DANAS VAS INFORMIŠEMO O ŠLJIVINOM SMOTAVCU, NAJZNAČAJNIJOJ ŠTETOČINI ŠLJIVE

FENOFAZE ŠLJIVA

NA PODRUČJU VOJVODINE ŠLJIVE SE U ZAVISNOSTI OD SORTIMENTA NALAZE U RAZLIČITIM FAZAMA RAZVOJA, OD PLOD DOSTIGAO 70% KRAJNJE VELIČINE DO POČETKA OBOJAVANJA PLODA.



SLIKA 1. FAZA RAZVOJA ŠLJIVE

ŠLJIVIN SMOTAVAC (*Grapholita funebrana*)

ŠLJIVIN SMOTAVAC JE NAJZNAČAJNIJA ŠTETOČINA ŠLJIVE KOJA U NAŠIM PROIZVODNIM USLOVIMA RAZVIJA TRI GENERACIJE GODIŠNJE. ŽENKE POLAŽU JAJA NA PLODOVE, A REĐE I

NA LISTOVE U BLIZINI PLODOVA. ŠTETE PROUZROKUJU LARVE KOJE SE UBUŠUJU U PLODOVE U KOJIMA SE HRANE MESOM PLODA A PONEKAD I SEMENKOM. NAPADNUTI PLODOVI SE PREPOZNAJU PO SMOLOTOČINI KOJA CURI IZ NJIH I PO TAMNIM HODNICIMA U KOJIMA SE NALAZI GUSENIČNI IZMET. USLED OŠTEĆENJA OD LARVI DOLAZI DO NJIHOVOG PREVREMENOG SAZREVANJA I OPADANJA.

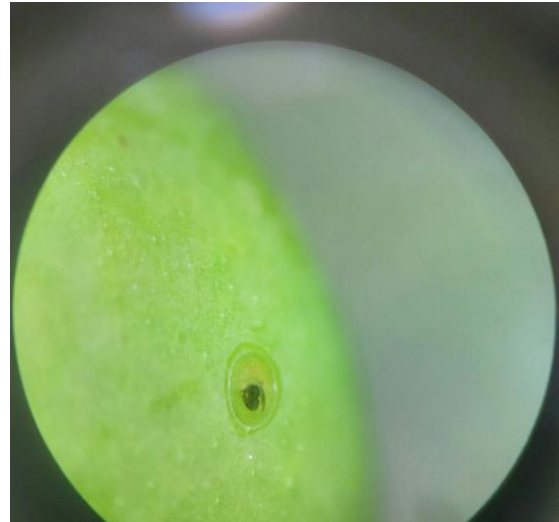


SLIKA 2. ŠTETE NA PLODU OD ŠLJIVINOG SMOTAVCA

VIZUELNIM PREGLEDIMA ZASADA ŠLJIVA REGISTROVANA SU JAJA TE ŠTETOČINE U RAZLIČITIM FAZAMA RAZVOJA KAO I ISPILJENE LARVE. NA PODRUČJU VOJVODINE U TOKU JE POČETAK PILJENJA LARVI DRUGE GENERACIJE ŠLJIVINOG SMOTAVCA.



SLIKA 3. JAJE ŠLJIVINOG SMOTAVCA NA PLODU



SLIKA 4. JAJE ŠLJIVINOG SMOTAVCA NA PLODU PRED PILJENJE



SLIKA 5. JAJE ŠLJIVINOG SMOTAVCA NA PLODU PRED PILJENJE

PREPORUKA

SA CILJEM ZAŠTITE PLODOVA ŠLJIVA OD UBUŠIVANJA LARVI ŠLJIVINOG SMOTAVCA PREPORUČUJE SE PRIMENA INSEKTICIDA KOJI IMAJU DELOVANJE I NA JAJA I NA LARVE POPUT SLEDEĆEG INSEKTICIDA:

PREPARAT	AKTIVNA MATERIJA	KONCENTRACIJA
CORAGEN 20 SC	HLORANTRANILIPROL	0,016 - 0,02%

TREKUTNI USLOVI U PROIZVODNJI, PRAĆENI VISOKIM TEMPERATURAMA I ODSUSTVOM PADAVINA, POGODUJU RAZVOJU I ŠIRENJU ŠTETOČINA IZ GRUPE GRINJA. ZASADE ŠLJIVA TREBA REDOVNO OBILAZITI I PREGLEDATI NA PRISUSTVO GRINJA. UKOLIKO SE REGISTRUJE NJIHOVO PRISUSTVO, KAKO BI SE SPREČILO NAGLO UMNOŽAVANJE I PODIZANJE POPULACIJE, PREPORUČUJE SE PRIMENA NEKOG OD REGISTROVANIH AKARICIDA UZ OBAVEZNO POŠTOVANJE KARENCE.



SLIKA 6. SIMPTOM NAPADA GRINJA



SLIKA 7. SIMPTOM PRISUSTVA GRINJA NA LISTU ŠLJIVE



SLIKA 8. RAZLIČITE VRTSE GRINJA NA NALIČJU LISTA ŠLJIVE

.....
POŠTOVANI POLJOPRIVREDNI PROIZVOĐAČI I POŠTOVANI GLEDAOCI, DETALJNIJE
INFORMACIJE O POJAVI ŠTETNIH ORGANIZAMA I MERAMA KONTROLE MOŽETE POGLEDATI
NA SAJTU PROGNOZNO IZVEŠTAJNE SLUŽBE ZAŠTITE BILJA VOJVODINE
WWW.PISVOJVODINA.COM