

BILJNA VRSTA: **VINOVA LOZA**

ŠTETNI ORGANIZMI: **PLAMENJAČA VINOVE LOZE, PEPELNICA VINOVE LOZE, CIKADA**

NA PODRUČJU VOJVODINE KOD RANOG SORTIMENTA VINOVE LOZE ZAPOČELO JE CVETANJE, DOK SE KOD NAJVEĆEG BROJA SORTI ULAZAK U CVETANJE OČEKUJE U NAREDNIM DANIMA.

U VINOGORJIMA NA PODRUČJU VOJVODINE SU U PROTEKLIM NEDELJU DANA ZABELEŽENE ZNAČAJNE KOLIČINE PADAVINA. U ZONI INTENZIVNIH PLJUSKOVA, U POJEDINIM LOKALITETIMA REGISTROVANO JE I DO 70 MM PADAVINA ZA SVEGA 24H. TE PADAVINE SU UZ REGISTROVANE TEMPERATURE U VIŠE NAVRATA STVORILE POVOLJNE USLOVE ZA OSTVARENJE INFEKCIJE PROUZROKOVAČIMA **PLAMENJAČE I PEPELNICE** VINOVE LOZE.

#### PREPORUKA

U NAJAVI JE VIŠEDNEVNI KIŠNI PERIOD KOJI ĆE IZUZETNO POGOVATI DALJEM RAZVOJU POMENUTIH PATOGENA. SADA, KADA SE VINOVA LOZA NALAZI U FAZAMA CVETANJA KOJE SU KLJUČNE SA ASPEKTA ZAŠTITE OD PROUZROKOVAČA PLAMENJAČE I PEPELNICE, PREPORUČUJE SE PRIMENA FUNGICIDA ČIM SE OMOGUĆI ULAZAK MEHANIZACIJE NA PARCELE, JER U SUPROTNOM MOŽE DOĆI DO GUBITKA CELOKUPNOG RODA:

PREPARAT	AKTIVNA MATERIJA	DOZA
RIDOMIL GOLD MZ 68 WG, ARMETIL M ILI MIKAL FLASH	MANKOZEB + METALAKSIL-M ILI FOLPET + FOSETIL-ALUMINIJUM	2,5 KG/GA 0,-0,4%
+ LUNA EXPERIENCE ILI LUNA MAX ILI DYNALI 090 DC	TEBUKONAZOL+FLUOPIRAM ILI SPIROKSAMIN+FLUOPIRAM ILI DIFENOKONAZOL+CIFLUFENAMID	0,04% 1 L/HA 0,05-0,065%

U PROTEKLA TRI DANA NA POJEDINIM LOKALITETIMA U VOJVODINI ZABELEŽENE SU GRADONOSNE PADAVINE KOJE SU DOVELE DO MEHANIČKIH POVREDA NA VINOVOJ LOZI. TE POVREDE MOGU PREDSTAVLJATI ULAZNA MESTA ZA INFEKCIJE FITOPATOGENIM GLJIVAMA I BAKTERIJAMA TE JE U TAKVIM ZASADIMA PREPORUKA PRIMENA PREPARATA NA BAZI BAKRA.

VIZUELNI PREGLEDOM VINOGRADA, NA NALIČJU LISTOVA, UOČENO JE PRISUSTVO PRVOG LARVENOG STUPNJA **CIKADE *Scaphoideus titanus***. TA ŠTETOČINA JE PRENOSILAC FITOPLAZME *Flavescence doree* KOJA PROUZROKUJE VEOMA DESTRUKTIVNO OBOLJENJE - ZLATASTO ŽUTILO VINOVE LOZE. SISTEM PROGNOZNO-IZVEŠTAJNE SLUŽBE ZAŠTITE BILJA VOJVODINE PRATI BIOLOGIJU I RAZVOJ CIKADE I NA VREME ĆE SIGNALIZIRATI VREME ZA PRIMENU INSEKTICIDA.

DETALJNIJE INFORMACIJE O ŠTETNIM ORGANIZMIMA I MERAMA NJIHOVE KONTROLE MOŽETE POGLEDATI NA PORTALU PROGNOZNO-IZVEŠTAJNE SLUŽBE ZA ZAŠTITU BILJA AP VOJVODINE.



SLIKA 1. SIMPTOM PLAMENJAČE VINOVE LOZE NA LICU LISTA



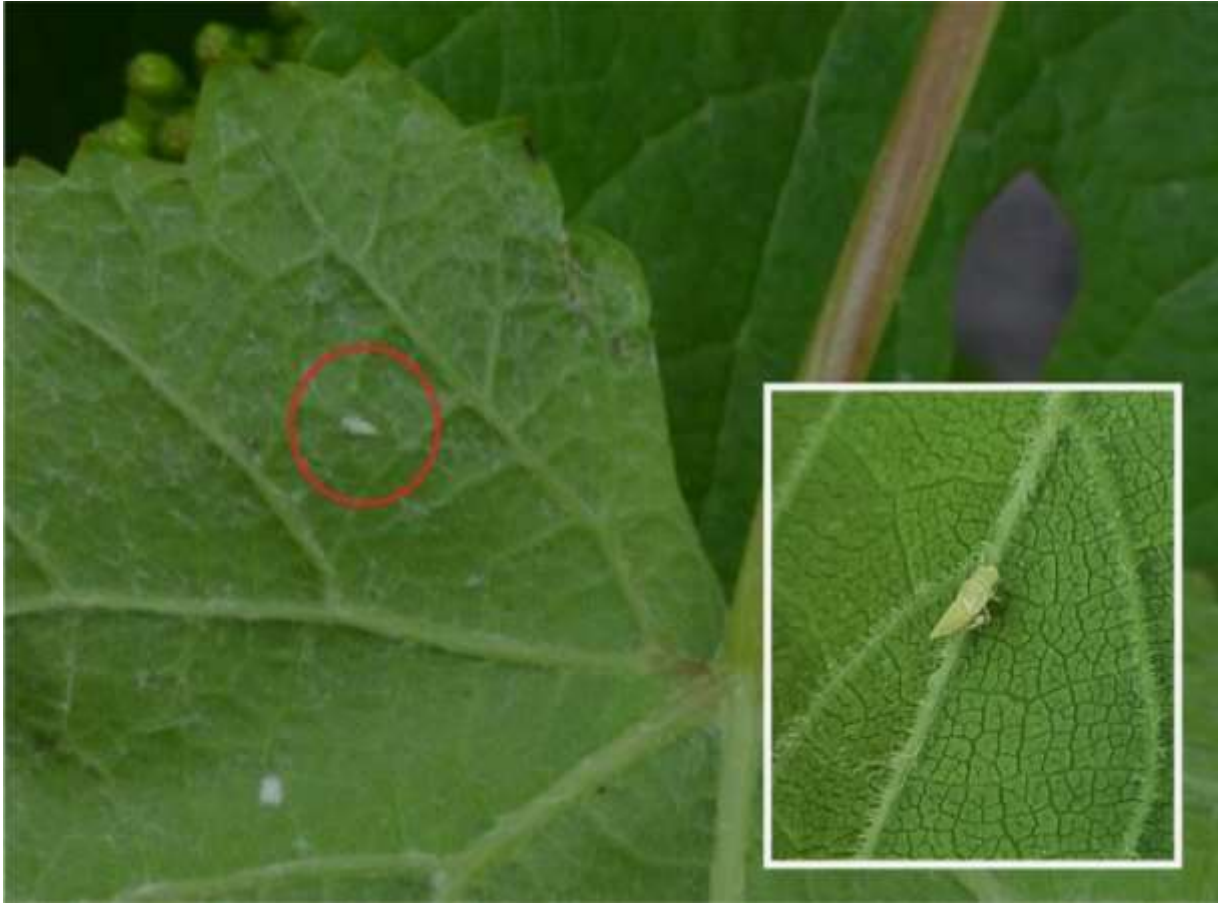
SLIKA 2. SIMPTOM PLAMENJAČE NA GROZDU



SLIKA 3. SIMPTOM PEPELNICE NA LISTOVIMA



SLIKA 4. SIMPTOM PEPELNICE NA BOBICAMA



SLIKA 5. LARVA PRVOG RAZVOJNOG STUPNJA CIKADE SCPHOIDEUS TITANUS