

POŠTOVANI POLJOPRIVREDNI PROIZVOĐAČI I DRAGI GLEDAOCI DOBRO DOŠLI U „ZELENU PROGNOZU“
DANAS VAS INFORMIŠEMO O PRISUTNIM ŠTETOČINAMA U PROIZVODNJI KUPUSA

FAZE KUPUSA

NA PODRUČJU VOJVODINE USEVI KUPUSA SE, U ZAVISNOSTI OD VREMENA RASAĐIVANJA, NALAZE U RAZLIČITIM FAZAMA RAZVOJA. KUPUSI ZA LETNJU PROIZVODNJU NALAZE SE U FAZI FORMIRANJA GLAVICA, GLAVICE DOSTIGLE OD 50% DO 70% KRAJNJE VELIČINE, DOK SE USEVI KUPUSA ZA JESENJU PROIZVODNJU NALAZE U FAZI OD 9 I VIŠE LISTOVA RAZVOJENO DO FAZE POČETKA FORMIRANJA GLAVICE.



SLIKA 1. FAZA RAZVOJA KUPUSA ZA LETNJU PROIZVODNJU

KUPUSOV MOLJAC (*Plutella xylostella*)

VIZUELNIM PREGLEDIMA USEVA KUPUSA REGISTROVANO JE PRISUSUTVO JAJA I LARVI KUPUSOVOG MOLJCA NA DO 40% BILJAKA.



SLIKA 2. FAZA RAZVOJA KUPUSA ZA JESENJU PROIZVODNJU



SLIKA 3. LARVA KUPUSOVOG MOLJCA



SLIKA 4. LARVA KUPUSOVOG MOLJCA

KUPUSOV MOLJAC JE NAJZNAČAJNIJA ŠTETOČINA KUKPUSA U NAŠOJ PROIZVODNJI. ŠTETE PRIČINJAVAJU LARVE KOJE SE HRANE LISTOVIMA, A U KASNIJIM FAZAMA RAZVOJA UBUŠUJU SE I U GLAVICE. U NAŠIM AGROEKOLOŠKIM USLOVIMA OVA ŠTETOČINA RAZVIJA OD SEDAM DO OSAM GENERACIJA, A TRENUTNO JE U TOKU POLAGANJE JAJA I PILJENJE LARVI SEDME GENERACIJE.

TAKOĐE, VIZUELNIM PREGLEDOM BILJAKA, REGISTROVANO JE I PRISUSTVO:

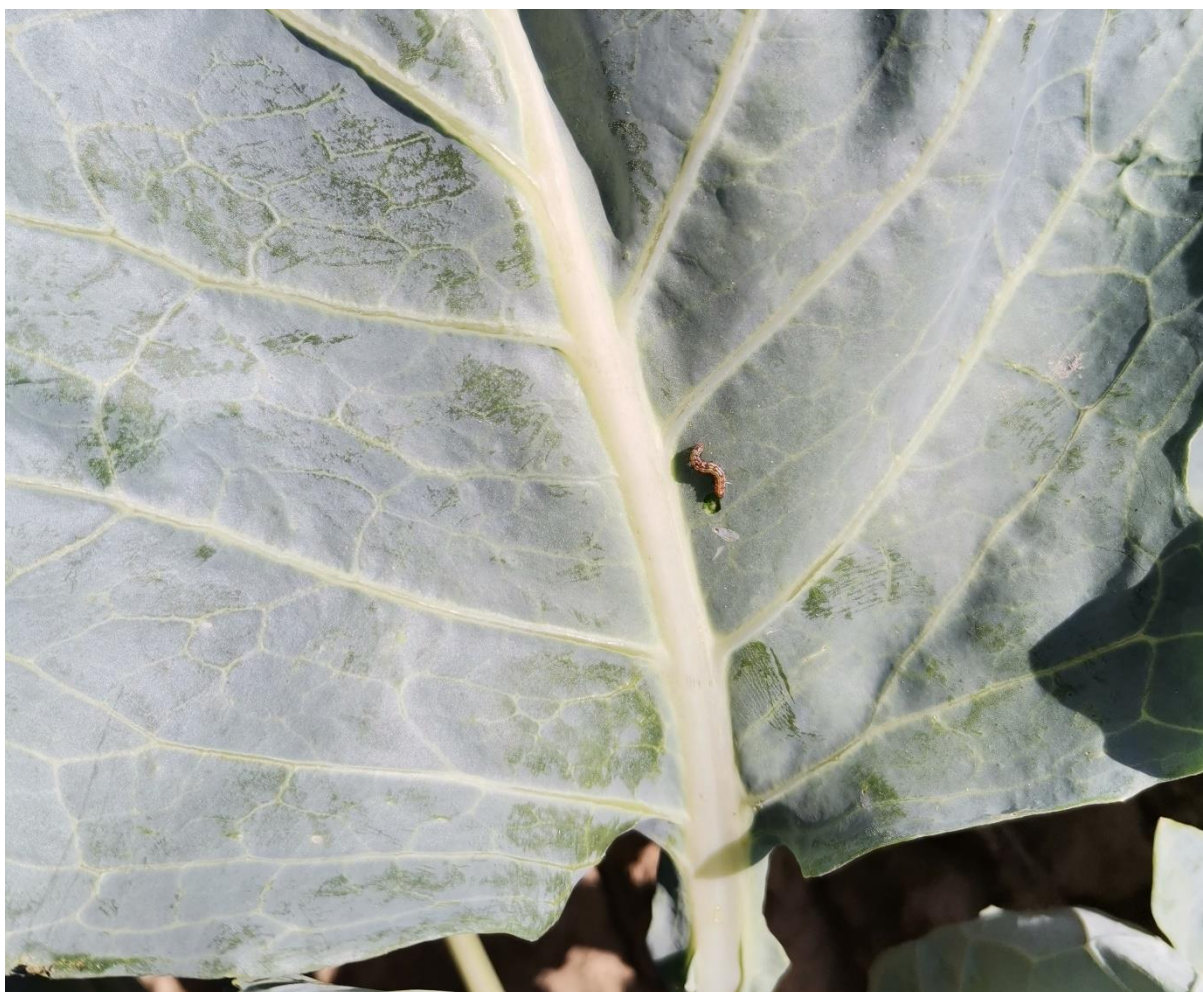
- LARVI MALOG KUPUSARA (*Pieris rapae*),
- JAJA, LARVI I IMAGA BELE KUPUSNE MUŠICE (*Aleyrodes proletella*) I
- LARVI KUPUSNE I POVRTNE SOVICE (*Mamestra brassicae* i *Mamestra oleracea*).



SLIKA 5. LARVA MALOG KUPUSARA NA LISTU KUPUSA



SLIKA 6. JAJA, LARVE I IMAGO KUPUSNE BELE KUPUSNE MUŠICE NA LISTU KUPUSA



SLIKA 7. LARVA KUPUSNE SOVICE NA LISTU KUPUSA

TRENTNI VREMENSKI USLOVI KOJE KARAKTERIŠU VISOKE DNEVNE TEMPERATURE POGODUJU RAZVOJU INSEKATA.

PREPORUKA

PROIZVOĐAČIMA SE PREPORUČUJE PREGLED USEVA NA PRISUSTVO ŠTETOČINA. UKOLIKO SE REGISTRUJE NJIHOVO PRISUSTVO, U CILJU ZAŠTITE KUPUSA, PREPORUČUJE SE PRIMENA NEKOG OD REGISTROVANIH INSEKTICIDA:

PREPARAT	AKTIVNA MATERIJA	DOZA	KARENCA
MAVRİK	TAU-FLUVALINAT	0,3 L/HA	7 DANA
CORAGEN 20 SC	HLORANTRANILIPROL	0,14-0,2 L/HA	7 DANA
ALVERDE	METAFLUMIZON	1 L/HA	7 DANA
FASTAC ME	ALFA-CIPERMETRIN	0,3 L/HA	10 DANA
VANTEX 60 CS	GAMA-CIHALOTRIN	60-70 ML/HA	14 DANA

PRILIKOM PRIMENE PESTICIDA OBAVEZNO SE TREBA PRIDRŽAVATI UPUTSTVA ZA UPOTREBU I PROPISANIH KARENCI. KARENCA JE VREME IZRAŽENO U DANIMA KOJE TREBA DA PROTEKNE OD POSLEDNJE PRIMENE PESTICIDA DO BERBE KAKO BI PROIZVOD BIO BEZBEDAN ZA LJUDSKU UPOTREBU. ZBOG VISOKIH DNEVNIH TEMPERATURA VAZDUHA, PREPORUKA JE DA SE TRETMAN SPROVEDE U VEČERNJIM ČASOVIMA KADA TEMPERATURA PADNE ISPOD 25°C.

.....
POŠTOVANI POLJOPRIVREDNI PROIZVOĐAČI I POŠTOVANI GLEDAOCI, DETALJNIJE INFORMACIJE O POJAVI ŠTETNIH ORGANIZAMA I MERAMA KONTROLE MOŽETE POGLEDATI NA SAJTU PROGNOZNO IZVEŠTAJNE SLUŽBE ZAŠTITE BILJA VOJVODINE WWW.PISVOJVODINA.COM