

POŠTOVANI POLJOPRIVREDNI PROIZVOĐAČI I DRAGI GLEDAOCI DOBRO DOŠLI U „ZELENU PROGNOZU“

DANAS VAS INFORMIŠEMO O ZAŠTITI VINOVE LOZE OD PROUZROKOVAČA BOLESTI

.....

FAZE RAZVOJA VINOVE LOZE

NA PODRUČJU AP VOJVODINE, KOD RANOG SORTIMENTA VINOVE LOZE JE ZAPOČELO CVETANJE, DOK SE KOD NAJVEĆEG BROJA SORTI ULAZAK U CVETANJE OČEKUJE U NAREDNIM DANIMA.

FAZA CVETANJA VINOVE LOZE JE VEOMA VAŽNA FAZA SA ASPEKTA ZAŠTITE OD BOLESTI. UKOLIKO U FAZI CVETANJA DOĐE DO INFEKCIJA PATOGENIMA, MEĐU KOJIMA SU KOD NAS NAJZNAČAJNIJI PROUZROKOVAČI PLAMENJAČE I PEPELNICE VINOVE LOZE, MOŽE BITI UGROŽEN CEO ROD.

USLOVI U PREDHODNOM PERIODU SA PRISUSTVOM PADAVINA I REGISTROVANIM TEMPERATURAMA POGODOVALI SU RAZVOJU PLAMENJAČE I PEPELNICE, A PROGNOZIRANE TEMPERATURE I PADAVINE OD SUBOTE MOGU DOVESTI DO NJIHOVOG DALJEG ŠIRENJA.

PREPORUKA

SA CILJEM ZAŠTITE VINOVE LOZE OD NAVEDENIH PATOGENA, PRE NAJAVLJENIH PADAVINA, PREPORUČUJE SE PRIMENA FUNGICIDA:

ZA SUZBIJANJE PLAMENJAČE:

PREPARAT	AKTIVNA MATERIJA	DOZA/KONCENTRACIJA
RIDOMIL GOLD MZ 68 WG, ALIJANSA, ARMETIL M	MANKOZEB+METALAKSIL-M	2,5 KG/HA
MIKAL FLASH	FOSETIL-ALUMINIJUM+FOLPET	0,3-0,4%

ZA SUZBIJANJE PEPELNICE:

PREPARAT	AKTIVNA MATERIJA	DOZA/KONCENTRACIJA
SERCADIS	FLUKSAPIROKSAD	0,15 L/HA
TOPAS 100 EC	PENKONAZOL	0,04%
IMPACT 25 SC, IMPERIUM	FLUTRIAFOL	0,03-0,04%

TOKOM PREGLEDA VINOVE LOZE, NA NALIČJU LISTOVA, UOČENO JE PRISUSTVO CIKADE *Scaphoideus titanus* PRVOG LARVENOG STUPNJA RAZVOJA. TA CIKADA JE PRENOSILAC

FIROPLAZME *Flavescence doree* (FD) KOJE PROUZROKUJE VEOMA DESTRUKTIVNO OBOLJENJE- ZLATASTO ŽUTILO VINOVE LOZE. S OBZIROM DA SU TEK LARVE TREĆEG RAZVOJNOG STUPNJA SPOSOBNE DA PRENESU FITOPLAZMU HEMIJSKE MERE ZAŠTITE SE TRENUTNO NE PREPORUČUJU. SISTEM PROGNOZNO-IZVEŠTAJNE SLUŽBE ZAŠTITE BILJA VOJVODINE PRATI BIOLOGIJU I RAZVOJ TE ŠTETOČINE I NA VREME ĆE SIGNALIZIRATI VREME ZA PRIMENU INSEKTICIDA.



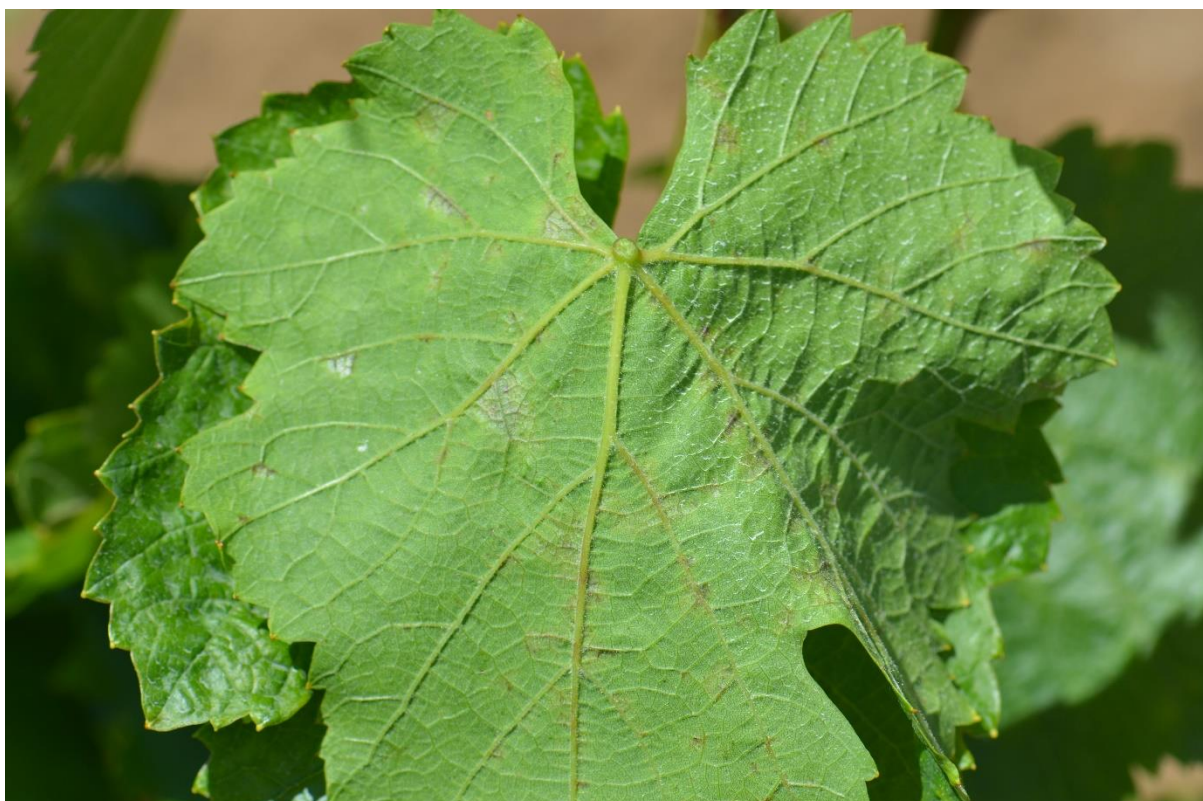
SLIKA 1. FAZA RAZVOJA VINOVE LOZE



SLIKA 2. SIMPTOM PLAMENJAČE VINOVE LOZE NA GROZDU



SLIKA 3. OŠTEĆENJA NA GROZDU OD PLAMENJAČE VINOVE LOZE



SLIKA 4. SIMPTOM PEPELNICE NA NALIČJU LISTA



SLIKA 5. OŠTEĆENJA NA GROZDU OD PEPELNICE VINOVE LOZE



SLIKA 6. LARVA *Scaphoideus titanus* PRAVOG LARVENOG STUPNJA RAZVOJA



SLIKA 7. LARVA CIKADE *Scaphoideus titanus*

.....

POŠTOVANI POLJOPRIVREDNI PROIZVOĐAČI I POŠTOVANI GLEDAOCI, DETALJNIJE INFORMACIJE O POJAVI ŠTETNIH ORGANIZAMA I MERAMA KONTROLE MOŽETE POGLEDATI NA SAJTU PROGNOZNO IZVEŠTAJNE SLUŽBE ZAŠTITE BILJA VOJVODINE WWW.PISVOJVODINA.COM