

POŠTOVANI POLJOPRIVREDNI PROIZVOĐAČI I DRAGI GLEDAOCI DOBRO DOŠLI U „ZELENU
PROGNOZU“
DANAS VAS INFORMIŠEMO O SPROVOĐENJU MERA ZAŠTITE U ZASADIMA VIŠANJA I
TREŠANJA

FAZE TREŠANJA

NA PODRUČJU VOJVODINE ZASADI VIŠANJA I TREŠANJA SE, U ZAVISNOSTI OD SORTIMENTA I
LOKALITETA, NALAZE U FAZI OD POČETKA CVETANJA DO PRECVETAVANJA.



SLIKA 1. FAZA CVETANJA VIŠNJE I TREŠNJE



SLIKA 2. FAZA PRECVETAVANJA TREŠNJE

SUŠENJE CVETOVA, GRANA I I GRANČICA KOŠTIČAVOG VOĆA (*Monilinia laxa*)

U PERIODU CVETANJA KOŠTIČAVOG VOĆA MOŽE DOĆI DO INFEKCIJE CVETA GLJIVOM KOJA PROUZROKUJE SUŠENJE CVETOVA, GRANA I GRANČICA. OVA GLJIVA POZNATA JE JOŠ POD NAZIVOM MONILIOZA KOŠTIČAVOG VOĆA, A PORED ŠTETA NA CVETOVIMA I GRANAMA PROUZROKUJE I TRULEŽ PLODOVA. INFEKCIJA CVETA SE OSTVARUJE PREKO ŽIGA TUČKA, A POVOLJNI USLOVI ZA OSTVARENJE INFEKCIJE I BRZU POJAVU BOLESTI SU PRISUSTVO

PADAVINA ILI VISOKA RELATIVNA VLAŽNOST VAZDUHA (85%) I TEMPERATURA OKO 20°C. UKOLIKO JE VEĆ OSTVARENA INFEKCIJA NEMOGUĆE JE SPREČITI RAZVOJ SIMPTOMA PRIMENOM FUNGICIDA, TE JE NEOPHODNO SPOROVESTI PREVENTIVNE MERE ZAŠTITE.

PREPORUKA

U ZASADIMA VIŠANJA I TREŠANJA KOJI SE NALAZE U RAZLIČITIM FAZAMA CVETANJA, PRED NAJAVLJENE PADAVINE SE PREPORUČUJE PRIMENA NEKOG OD REGISTROVANIH FUNGICIDA:

TREŠNJA

PREPARAT	AKTIVNA MATERIJA	DOZA/KONCENTRACIJA
CORMAX	CIPRODINIL	0,2 KG/HA
PEHAR	PIRIMETANIL	2 L/HA
TEBUKON 250 EW	TEBUKONAZOL	0,75 L/HA
LUMINIS	BOSKALID+PIRAKLOSTROBIN	0,56-0,75 L/HA

VIŠNJA

PREPARAT	AKTIVNA MATERIJA	DOZA/KONCENTRACIJA
CORMAX	CIPRODINIL	0,2 KG/HA
CHORUS 50 WG, CIPRODEX, NEON	CIPRODINIL	0,05%
AKORD, LIRA, RIZA 250 EC, TEBUKON 250 EW	TEBUKONAZOL	0,75 L/HA
LUMINIS, ATTICA, SIGNUM	BOSKALID+PIRAKLOSTROBIN	0,56-0,75 L/HA

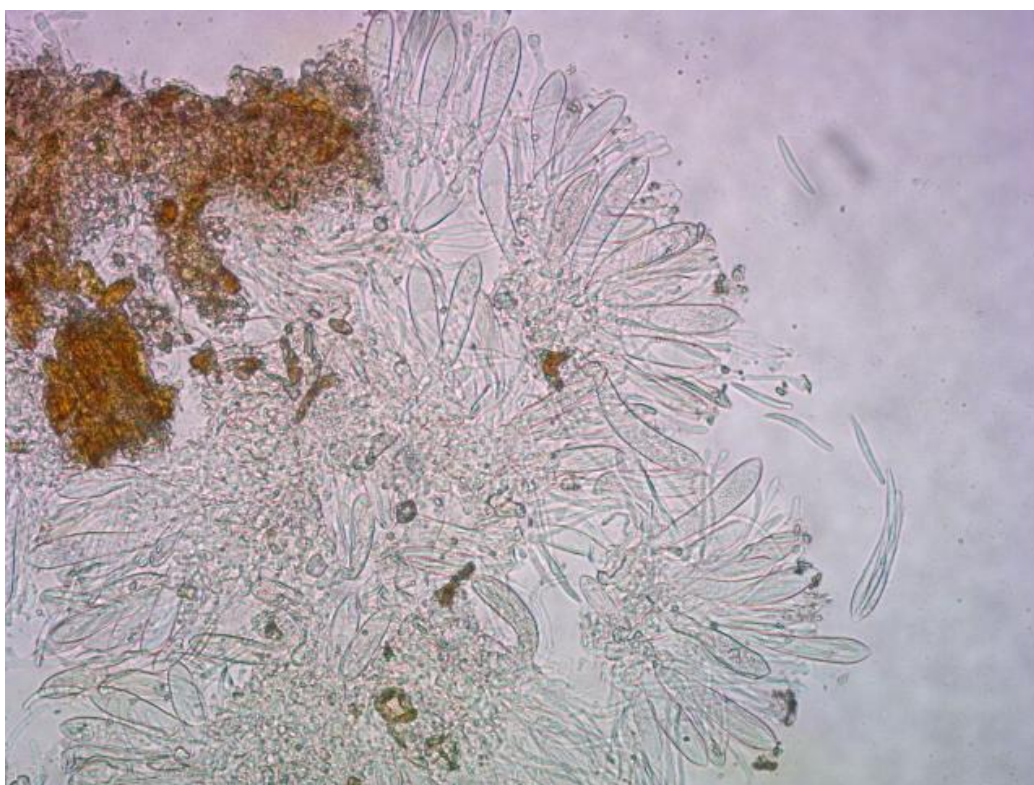
PEGAVOST LIŠĆA VIŠNJE I TREŠNJE (*Blumeriella jaapii*)

U ZASADIMA KOJI SU U FAZI PRECVETAVANJA I GDE JE FORMIRANA LISNA MASA, SA NAREDNIM PADAVINAMA POSTOJI RIZIK OD INFEKCIJE LISTA PROUZROKOVAČEM PEGAVOSTI LIŠĆA VIŠNJE I TREŠNJE. TO JE NAJZNAČAJNIJI PATOGEN LISTA U PROIZVODNJI VIŠNJE I TREŠNJE. SIMPTOMI OBOLJENJA SE JAVLJAJU U VIDU OKRUGLIH ILI UGLASTIH CRVENKASTO MRKIH PEGA NA LICU LISTA. USLED JAČIH ZARAZA LIŠĆE ŽUTI I OPADA. PRERANA DEFOLIJACIJA DOVODI DO FORMIRANJA MANJEG BROJA RODNIH PUPOLJAKA, A MOŽE DOĆI I DO RETROVEGETACIJE KOJA DOVODI DO IZNURIVANJA BILJAKA PA ONE TEŽE PODNOSE NISKE TEMPERATURE TOKOM ZIME.



SLIKA 3. SIMPTOMI PEGAVOSTI NA LISTU VIŠNJE

U SISTEMU PROGNOZNO-IZVEŠTAJNE SLUŽBE ZAŠTITE BILJA VOJVODINE PRATI SE DOZRELOST I ISPRAŽNJENOST APOTECIJA PROUZROKOVAČA PEGAVOSTI LISTA VIŠNJE I TREŠNJE. TRENUTNO SE REGISTRUJE PRISUSTVO ZRELIH ASKOSPORAMA U APOTECIJAMA I SA SVAKIM PADAVINAMA OČEKUJE SE NJIHOVO OSLOBAĐANJE I OSTVARENJE INFEKCIJA.



SLIKA 4. ASKUSI SA ASKOSPORAMA

PREPORUKA

PROIZVOĐAČIMA VIŠANJA I TREŠANJA ČIJI SU ZASADI U PRECVETAVANJU I GDE JE DOŠLO DO FORMIRANJA LISNE MASE, U CILJU ZAŠTITE OD PROUZROKOVAČA PEGAVOSTI LIŠĆA, PRE NAJAVLJENIH PADAVINA, PREPORUČUJE SE PRIMENA NEKOG OD REGISTROVANIH FUNGICIDA:

PREPARAT	AKTIVNA MATERIJA	KONCENTRACIJA
AGRODIN 65 WP, BEVEDODIN	DODIN	0,1%
MANKOGAL-80, BEVESAN 45-M	MANKOZEB	0,2-0,25%

VIZUELNIM PREGLEDIMA ZASADA REGISTROVANO JE PRISUSTVO CRNE TREŠNJINE LISNE VAŠI. PROIZVOĐAČIMA SE PREPORUČUJE PREGLED NA PRISUSTVO VAŠI I UKOLIKO SE UOČI NJIHOVO PRISUSTVO SPROVOĐENJE MERA ZAŠTITE NEKIM OD REGISTROVANIH INSEKTICIDA:

PREPARAT	AKTIVNA MATERIJA	KONCENTRACIJA
DECIS 2,5 EC, KONFUZIJA, POLUX	DELTAMETRIN	0,03 - 0,05%



SLIKA 5. CRNA TREŠNJINA LISNA VAŠ

INSEKTICIDNI TRETMAN SE PREPORUČUJE SAMO U ZASADIMA KOJI SU U PRECVETAVANJU I FORMIRANJU PLODOVA I U KOJIMA VIŠE NISU PRISUTNI POLINATORI!

PRIMENA INSEKTICIDA U FAZAMA CVETANJA VOĆA JE ZAKONOM ZABRANJENA!

.....
POŠTOVANI POLJOPRIVREDNI PROIZVOĐAČI I DRAGI GLEDAOCI, DETALJNIJE INFORMACIJE O POJAVI ŠTETNIH ORGANIZAMA I MERAMA KONTROLE MOŽETE POGLEDATI NA SAJTU PROGNOZNO IZVEŠTAJNE SLUŽBE ZAŠTITE BILJA VOJVODINE WWW.PISVOJVODINA.COM