

**BILJNA VRSTA:** SOJA

### **ŠTETNI ORGANIZMI: OBIČNI PAUČINAR**

NA PODRUČJU VOJVODINE USEVI SOJE SE, U ZAVISNOSTI OD DATUMA SETVE NALAZE U RAZLIČITIM FAZAMA CVETANJA.

PREGLEDIMA USEVA SOJE, NA RUBNIM DELOVIMA POJEDINIH PARCELA, UOČENO JE PRISUSTVO **GRINJE - OBIČNOG PAUČINARA** NA NALIČJU LISTOVA.

OBIČNI PAUČINAR JE JEDNA OD NAJŠTETNIJIH GRINJA KOD NAS. HRANI SE KAKO NA GAJENIM TAKO I NA KOROVSKIM BILJKAMA. OD POLJOPRIVREDNIH USEVA REDOVNO SE SREĆE NA SOJI, PARADAJZU, PAPRICI, KRASTAVCIMA, LUBENICAMA, TIKVICAMA, KUKURUZU, JABUKAMA I MNOGIM DRUGIM BILJKAMA.

OVE ŠTETOČINE ŽIVE NA NALIČJU LISTA GDE SE HRANE SISAJUĆI SOKOVE BILJAKA. KOD NAPADNUTIH BILJAKA POVEĆAVA SE TRANSPIRACIJA, SMANJUJE INTENZITET FOTOSINTEZE ŠTO ZA POSLEDICU IMA SKARAĆENJE VEGETACIJE, ZAOSTAJANJE BILJAKA U PORASTU I FORMIRANJE MANJIH MAHUNA SITNIJEG ZRNA. PRVI SIMPTOMI NAPADA SE UOČAVAJU NA LICU LISTA U OBLIKU SITNIH PEGA SREBRNASTOBELE BOJE. KAKO SE BROJNOST GRINJA I NAPAD UVEĆAVA, PEGE SE MEĐUSOBNO SPAJAJU I ČITAVA POVRŠINA LISTA ŽUTI I SUŠI SE.

RAZVOJU PAUČINARA POGODUJU SUŠNI USLOVI I POVIŠENE TEMPERATURE. PRI RELATIVNOJ VLAŽNOSTI OD 45 DO 55% I PRI TEMPERATURI OD 30°C RAZVOJ JEDNE GENERACIJE MOŽE DA TRAJE SVEGA 10 DANA TAKO DA ZA KRATKO VREME MOŽE DA DOĐE DO PRENAMNOŽENJA I VELIKIH ŠTETA NA USEVIMA.

### **PREPORUKA**

VREMENSKI USLOVI KOJI SU NAJAVLJENI ZA NAREDNI PERIOD BIĆE POVOLJNI ZA RAZVOJ GRINJA. SADA JE PRAVI MOMENAT DA SE USEVI SOJE PREGLEDAJU NA PRISUSTVO OVIH ŠTETOČINA. S OBZIROM DA SU OVE ŠTETOČINE VRLO SITNE, PAŽLJIVO TREBA PREGLEDATI NALIČJE LISTOVA. OVE GRINJE SU ŽUČKASTE BOJE S TIM ŠTO ŽENKE IMAJU DVE TAMNE MRLJE NA TELU. PAŽLJIVO TREBA PREGLEDATI RUBNE DELOVE PARCELA GDE SE GRINJE NAJPRE NASELJAVAJU. OVO JE PERIOD KADA PO POTVRDI PRISUSTVA GRINJA TREBA SPROVESTI MERE ZAŠTITE REGISTROVANIM AKARICIDIMA I TO PO OBODNIM DELOVIMA USEVA I NE DOZVOLITI NJIHOVU MIGRACIJU U UNUTRAŠNOST PARCELE.

U USEVIMA SOJE SU REGISTROVANI SLEDEĆI AKARICIDI:

PREPARAT	AKTIVNA MATERIJA	KONCENTRACIJA
VERTIMEC 018 EC	ABAMEKTIN	0,3-0,5 L/HA
ORTUS 5 SC	FENPIROKSIMAT	0,05-0,1%

SPROVOĐENJE TRETMANA SE PREPORUČUJE U VEČERNJIM ČASOVIMA ZBOG VISOKIH DNEVNIH TEMPERATURA.

DETALJNIJE INFORMACIJE O ŠTETNIM ORGANIZMIMA I MERAMA NJIHOVE KONTROLE MOŽETE POGLEDATI NA PORTALU PROGNOZNO-IZVEŠTAJNE SLUŽBE ZA ZAŠTITU BILJA AP VOJVODINE.



SLIKA 1. FAZA RAZVOJA SOJE





SLIKA 2. USEV NAPADNUT GRINJAMA I OBIČNI PAUČINAR NA NALIČJU LISTA

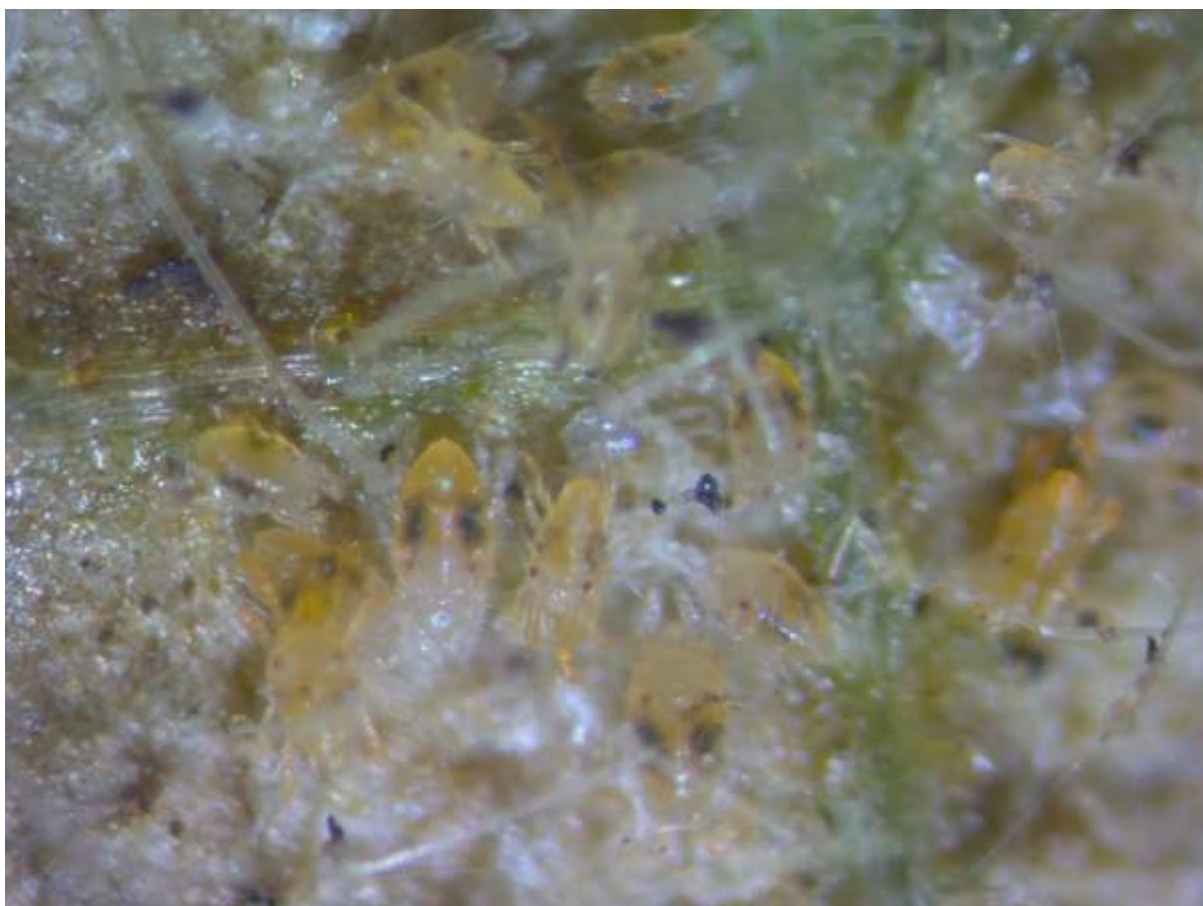


SLIKA 3. SIMPTOM OŠTEĆENJA NA LISTOVIMA SOJE OD GRINJA





SLIKA 4. SIMPTOM OŠTEĆENJA NA LISTOVIMA SOJE OD GRINJA



SLIKA 5. OBIČNI PAUČINAR NA NALIČJU LISTA SOJE