

POŠTOVANI POLJOPRIVREDNI PROIZVOĐAČI I DRAGI GLEDAOCI DOBRO DOŠLI U „ZELENU PROGNOZU“
DANAS VAS INFORMIŠEMO O MERAMA ZAŠTITE USEVA KROMPIRA OD KROMPIROVOG MOLJCA

.....

NA PODRUČJU VOJVODINE, USEVI KROMPIRA SA KASNIM SORTAMA KOJI SU NAMENJENI ZA ČUVANJE U SKLADIŠTIMA SE NALAZE U RAZLIČITIM FAZAMA SUŠENJA CIME, A ZNAČAJAN DEO USEVA JE VEĆ POVAĐEN.

OVO JE PERIOD KADA SU USEVI KROMPIRA NAJUGROŽENIJI OD KROMPIROVOG MOLJCA, INSEKTA KOJI JE POSLEDNJIH GODINA POSTAO NAJZNAČAJNIJA ŠTETOČINA KROMPIRA KOD NAS.

ŠTETE MOGU NASTATI TOKOM VEGETACIJE U POLJU, ALI I U SKLADIŠTIMA UKOLIKO SU POVOLJNI USLOVI TJ. UKOLIKO NEMA REGULACIJE TEMPERATURE U OBJEKTIMA GDE SE ČUVA KROMPIR. ŠTETE PRIČINJAVAJU LARVE KOJE SE UBUŠUJU U KRTOLE U KOJIMA PRAVE HODNIKE. OVAKO NAPADNUTE KRTOLE VEOMA BRZO PODLEŽU NAPADU PATOGENA I PROPADAJU. U PROIZVODNJI SEMENA, OŠTEĆENJA NA OKCIMA KRTOLA DOVODE DO SMANJENJA KLIJAVOSTI KRTOLA U NAREDNOJ SEZONI.

BROJNOSTI ODRASLIH JEDINKI NA FEROMONSKIM KLOPKAMA SU TRENUTNO NAJVEĆE OD POČETKA SEZONE JER JE U TOKU MAKSIMUM LETA LEPTIRA ČETVORTE GENERACIJE OVE ŠTETOČINE.

VISOKA POPULACIJA INSEKTA KOJA JE PRISUTNA U PROIZVODNIM USLOVIMA I MANJI BROJ USEVA SA KROMPIROM KOJI SE JOŠ UVEK NALAZE NA POLJIMA, POVEĆAVAJU RIZIK OD NASTANKA ŠTETA NA KRTOLOMA KROMPIRA TE SE PREPORUČUJU SLEDEĆE MERE:

- KOD USEVA GDE JE CIMA SUVA OBAVEZNO TREBA VADITI KROMPIR. KRTOLE KROMPIRA NAKON VAĐENJA NE TREBA OSTAVLJATI NA PARCELAMA I U DVORIŠTIMA VEĆ ŠTO BRŽE UNOSITI U SKLADIŠTA KAKO NE BI DIREKTNO BILE IZLOŽENE NAPADU MOLJCA.
- KROMPIR TREBA ČUVATI U SKLADIŠTIMA U KOJIMA JE KONTROLISANA TEMPERATURA (ISPOD 10°C). U TOKU VAĐENJA KROMPIRA MOŽE SE DESITI DA SIMPTOMI OŠTEĆENJA NA NEKIM KRTOLOMA NISU VIDLJIVI I DA SE OVAKVE KRTOLE UNESU U SKLADIŠTE. U SLUČAJU NEREGULISANJA TEMPERATURA U SKLADIŠTIMA, OVE KRTOLE PREDSTAVLJAJU REZERVOAR ZA DALJE RAZVIĆE ŠTETOČINE I PROPADANJE KROMPIRA.
- SKLADIŠTA KROMPIRA BI TREBALO DA NA SVIM OTVORIMA BUDU OBEZBEĐENA GUSTIM MREŽAMA KAKO BI SE SPREČIO ULAZAK ODRASLIH JEDINKI I DALJI RAZVOJ MOLJCA.
- SAMO U USEVIMA KOJI SE NEĆE VADITI U NAREDNIH 7 DO 14 DANA SE PREPORUČUJE ODRŽAVANJE KOMPAKTNOSTI ZEMLJIŠTA NAVODNJAVANJEM KAKO BI SE SPREČILO STVARANJE PUKOTINA KROZ KOJE LEPTIRI MOGU DA PROĐU DO KRTOLA I POLOŽE JAJA KAO I HEMIJSKE MERE ZAŠTITE PRIMENOM INSEKTICIDA UZ OBAVEZNO POŠTOVANJE KARENCE:

PREPARAT	AKTIVNA MATERIJA	DOZA	KARENCA
GROM	LAMBDA-CIHALOTRIN	0,25 L/HA	7 DANA
DECIS 2,5 EC, KONFUZIJA, POLUX	DELTAMETRIN	0,3-0,5 L/HA	7 DANA
EXIREL	CIJANTRANILIPROL	0,1-0,125 L	14 DANA
CIPKORD 20 EC, CIPRAZOR 20 EC, CRNA MAMBA	CIPERMETRIN	0,3 L/HA	14 DANA
ALVERDE	METAFLUMIZON	0,2-0,25 L/HA	14 DANA
AMPLIGO 150 ZC	HLOTRANILIPROL + LAMBDA-CIHALOTRIN	0,3 L/HA	14 DANA



SLIKA1. FAZA RAZVOJA KROMPIRA



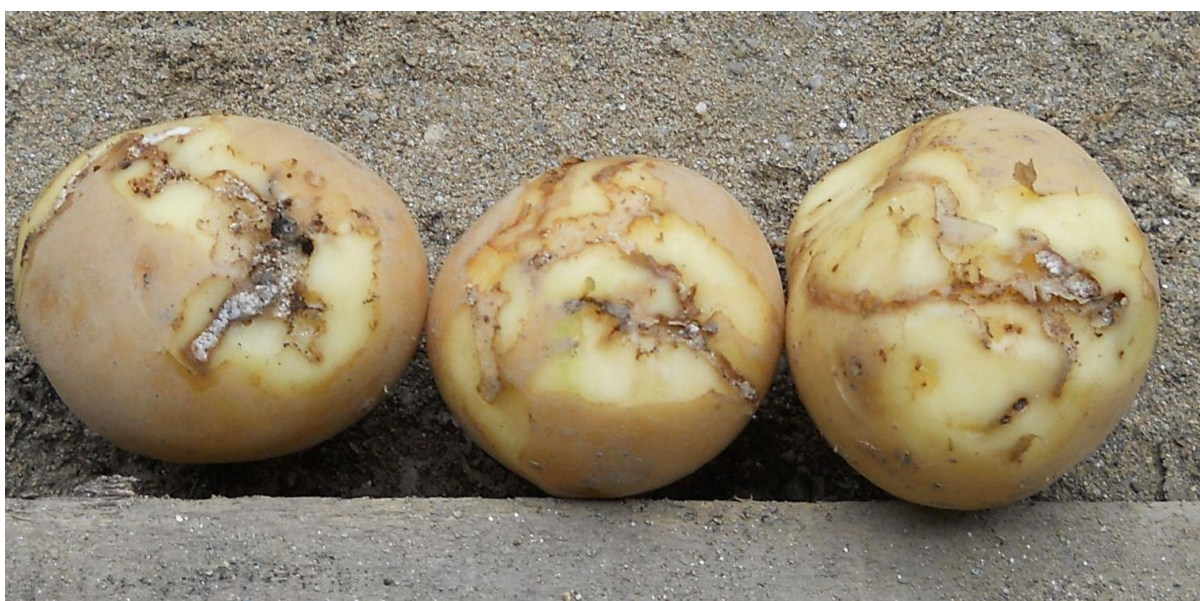
SLIKA 2. VAĐENJE KRTOLA



SLIKA 3. LUTKA I ODRASLA JEDINKA KROMPIROVOG MOLJCA



SLIKA 4. ŠTETE NA KRTOLAMA OD KROMPIROVOG MOLJCA



SLIKA 4. ŠTETE NA KRTOLAMA OD KROMPIROVOG MOLJCA



SLIKA 5. ŠTETE NA KRTOLAMA OD KROMPIROVOG MOLJCA



SLIKA 6. ŠTETE NA KRTOLI OD KROMPIROVOG MOLJCA



SLIKA 7. ULOV ODRASLIH JEDINKI KROMPIROVOG MOLJCA NA FERONOMSKOJ KLOPCI

.....
POŠTOVANI POLJOPRIVREDNI PROIZVOĐAČI I POŠTOVANI GLEDAOCI, DETALJNIJE
INFORMACIJE O POJAVI ŠTETNIH ORGANIZAMA I MERAMA KONTROLE MOŽETE POGLEDATI
NA SAJTU PROGNOZNO IZVEŠTAJNE SLUŽBE ZAŠTITE BILJA VOJVODINE
WWW.PISVOJVODINA.COM