

POŠTOVANI POLJOPRIVREDNI PROIZVOĐAČI I DRAGI GLEDAOCI DOBRO DOŠLI U „ZELENU PROGNOZU“

DANAS VAS INFORMIŠEMO O STANJU U ZASADIMA JABUKE I POTREBI SPROVOĐENJA MERA ZAŠTITE

.....

FENOFAZE JABUKA

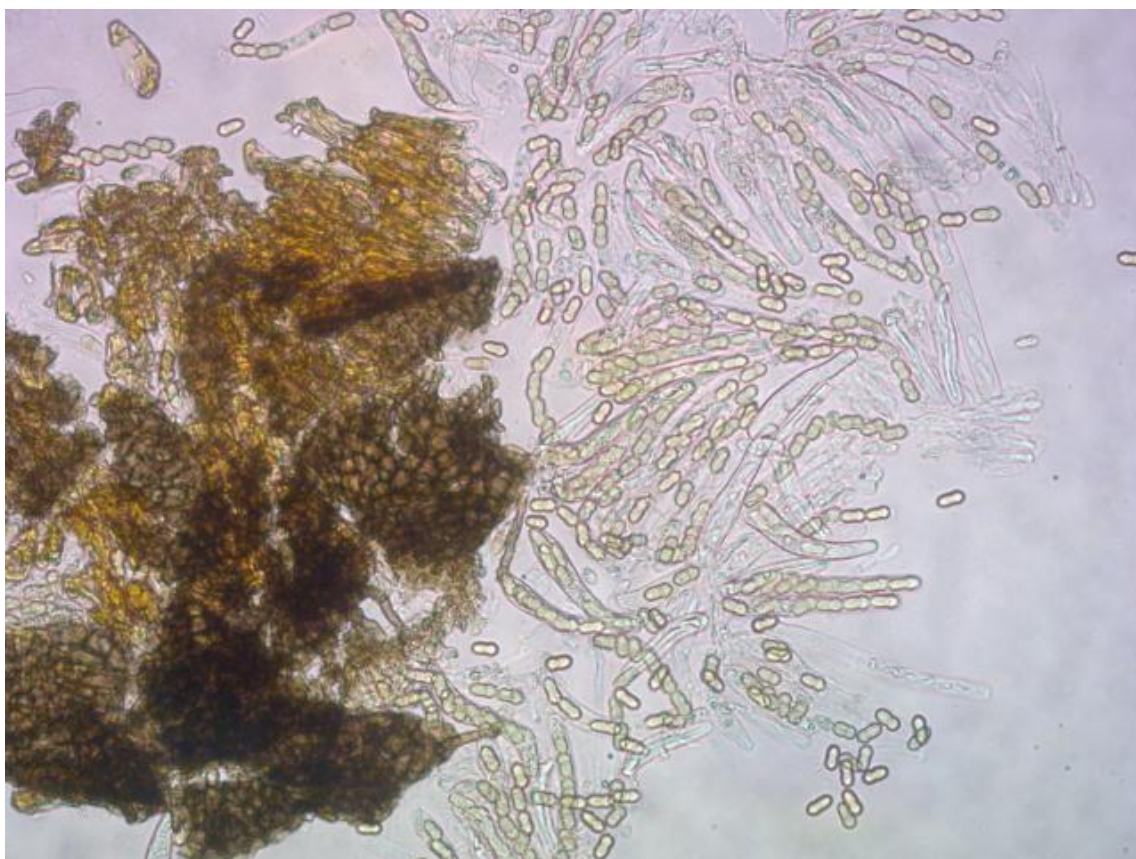
NA PODRUČJU VOJVODINE ZASADI JABUKA SE NALAZE U FAZI RAZVOJA PLODA, PLODOVI SU DOSTIGLI DIMENZIJE OD 10 DO 20 MILIMETARA.



SLIKA 1. FAZA RAVOJA JABUKA

ČAĐAVA PEGAVOST LIŠĆA I KRSTAVOST PLODOVA JABUKE (*Venturia inaequalis*)

NA CELOM PODRUČJU VOJVODINE PERIOD PRIMARNIH ZARAZA PROUZROKOVAČEM ČAĐAVE PEGAVOSTI LIŠĆA I KRSTAVOSTI PLODOVA JABUKE JE JOŠ UVEK U TOKU, ODNOSNO U ZASADIMA JABUKA SE JOŠ UVEK REGISTRUJE PRISUSTVO ASKOSPORA U OPALOM LIŠĆU IZ PRETHODNE GODINE. REGISTROVANE PADAVINE U PROTEKLOM PERIODU DOVELE SU DO SPIRANJA PREDHODNO NANETIH FUNGICIDA, A U VIŠE NAVRATA SU SE STEKLI POVOLJNI USLOVI ZA OSTVARENJE INFEKCIJE OVIM PATOGENOM.



SLIKA 2. ZRELE ASKOSPORE *Venturia inaequalis*



SLIKA 3. SIMPTOM ČAĐAVE PEGAVOSTI NA LISTU JABUKE



SLIKA 4. SIMPTOM ČAĐAVE KRASTAVOSTI NA PLODU JABUKE

PREPORUKA

S OBZIROM DA SE I U NAREDNOM PERIODU PROGNOZIRAJU PADAVINE I DA SE JABUKE NALAZE U OSETLJIVOJ FAZI RAZVOJA A PERIOD PRIMARNIH INFEKCIJA JE JOŠ UVEK U TOKU, U CILJU ZAŠTITE OD ČAĐAVE KRASTAVOSTI, ČIM VREMENSKI USLOVI DOZVOLE, PREPORUČUJE SE PRIMENA SLEDEĆE KOMBINACIJE FUNGICIDA:

PREPARAT	AKTIVNA MATERIJA	KONCENTRACIJA
DELAN 700 WG, SHANON, FIESTA, GALILEO	DITIANON	0,07%
+ SCORE 250 EC, SEKVENCA, SIGURA, DIFFERENT 250 EC, SKOREMORE, AMBASADOR, AGROSKOR 250 EC, RAYOK EC, SCOOTER 250 EC, HEMOKONAZOL 250 EC	DIFENOKONAZOL	0,03%

U ZASADIMA JABUKA REGISTRUJE SE PRISUSTVO SIMPTOMA PEPELNICE JABUKE. NAVEDENA KOMBINACIJA FUNGICIDA DELOVAĆE I NA SUZBIJANJE OVOG PATOGENA.

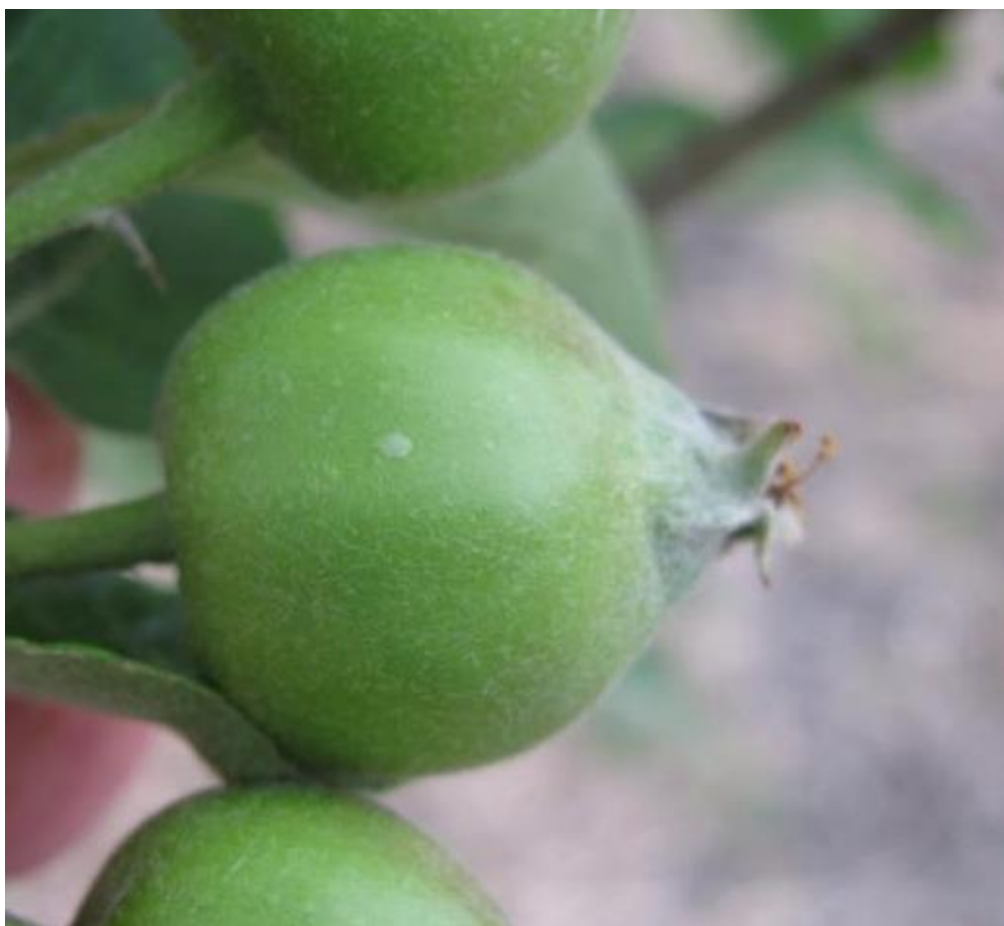


SLIKA 5. SIMPTOM PEPELNICE JABUKE

JABUKIN SMOTAVAC (*Carpocapsa pomonella*)

VIZUELNIM PREGLEDIMA LISTOVA I PLODOVA JABUKE, REGISTROVANO JE PRISUSTVO JAJA JABUKINOG SMOTAVCA U RAZLIČITIM FAZAMA RAZVOJA. NA PODRUČJU VOJVODINE U TOKU JE POLAGANJE JAJA PRVE GENERACIJE A U REGIONIMA NOVOG SADA I RUME ZAPOČELO JE I PILJENJE LARVI. U OSTALIM REGIONIMA POČETAK PILJENJA LARVI SE OČEKUJE U NAREDNIM DANIMA.

JABUKIN SMOTAVAC JE NAJZNAČAJNIJA ŠTETOČINA JABUKE. ŠTETE PRAVE LARVE KOJE SE UBUŠUJU U PLODOVE I ISHRANJUJU MESOM PLODA I SEMENKAMA. NAPADNUTI PLODOVI GUBE TRŽIŠNU VREDNOST I PREVREMENO OPADAJU.



SLIKA 6. POLOŽENO JAJE JABUKINOG SMOTAVCA NA PLODU



SLIKA 7. POLOŽENO JAJE JABUKINOG SMOTAVCA NA LISTU

PREPORUKA

U CILJU SPREČAVANJA UBUŠIVANJA LARVI U PLODOVE, NA POČETKU PILJENJA LARVI, PREPORUČUJE SE PRIMENA INSEKTICIDA KOJI DELUJE I NA JAJA I NA LARVE:

PREPARAT	AKTIVNA MATERIJA	KONCENTRACIJA
CORAGEN 20 SC	HLOTRANILIPROL	0,016 – 0,02%

.....
POŠTOVANI POLJOPRIVREDNI PROIZVOĐAČI I POŠTOVANI GLEDAOCI, DETALJNIJE INFORMACIJE O POJAVI ŠTETNIH ORGANIZAMA I MERAMA KONTROLE MOŽETE POGLEDATI NA SAJTU PROGNOZNO IZVEŠTAJNE SLUŽBE ZAŠTITE BILJA VOJVODINE WWW.PISVOJVODINA.COM