

POŠTOVANI POLJOPRIVREDNI PROIZVOĐAČI I DRAGI GLEDAOCI DOBRO DOŠLI U „ZELENU PROGNOZU“

DANAS VAS INFORMIŠEMO O ZAŠTITI ZASADA DUNJA OD ŠTETNIH ORGANIZAMA

.....

NA PODRUČJU VOJVODINE ZASADI DUNJA SE NALAZE U FAZAMA RAZVOJA PLODOVA, PLODOVI SU DOSTIGLI OD 80 % DO 90% KRAJNJE VELIČINE.

VIZUELNIM PREGLEDIMA ZASADA DUNJA JE UOČENO PRISUSTVO POLOŽENIH JAJA JABUKINOG SMOTAVCA I BRESKVINOG SMOTAVCA. S OBZIROM DA SE BERBA BRESAKA PRIVODI KRAJU I DA JE POČELA BERBA JABUKE, U NEDOSTATKU SVOJIH PRIMARNIH DOMAĆINA, OVE ŠTETOČINE NASELJAVAJU ZASADE DUNJA GDE NASTAVLJAJU SVOJ RAZVOJ.

LARVE I JABUKINOG I BRESKVINOG SMOTAVACA PRIČINJAVAJU ŠTETE UBUŠUJUĆI SE U PLODOVE U KOJIMA SE HRANE MESOM PLODA. NAPADNUTI PLODOVI PREVREMENO SAZREVAJU I OTPADAJU. OŠTEĆENI PLODOVI PODLOŽNI SU NAPADU GLJIVA PROUZROKOVAČA TRULEŽI PLODA.

SA CILJEM ZAŠTITE DUNJA I SPREČAVANJA UBUŠIVANJA LARVI JABUKINOG I BRESKVINOG SMOTAVCA U PLODOVE, PROIZVOĐAČIMA SE PREPORUČUJE PRIMENA REGISTROVANOG INSEKTICIDA:

PREPARAT	AKTIVNA MATERIJA	DOZA/KONCENTRACIJA	KARENCA
AFFIRM OPTI	EMAMEKTIN BENZOAT	2 KG/HA	7 DANA

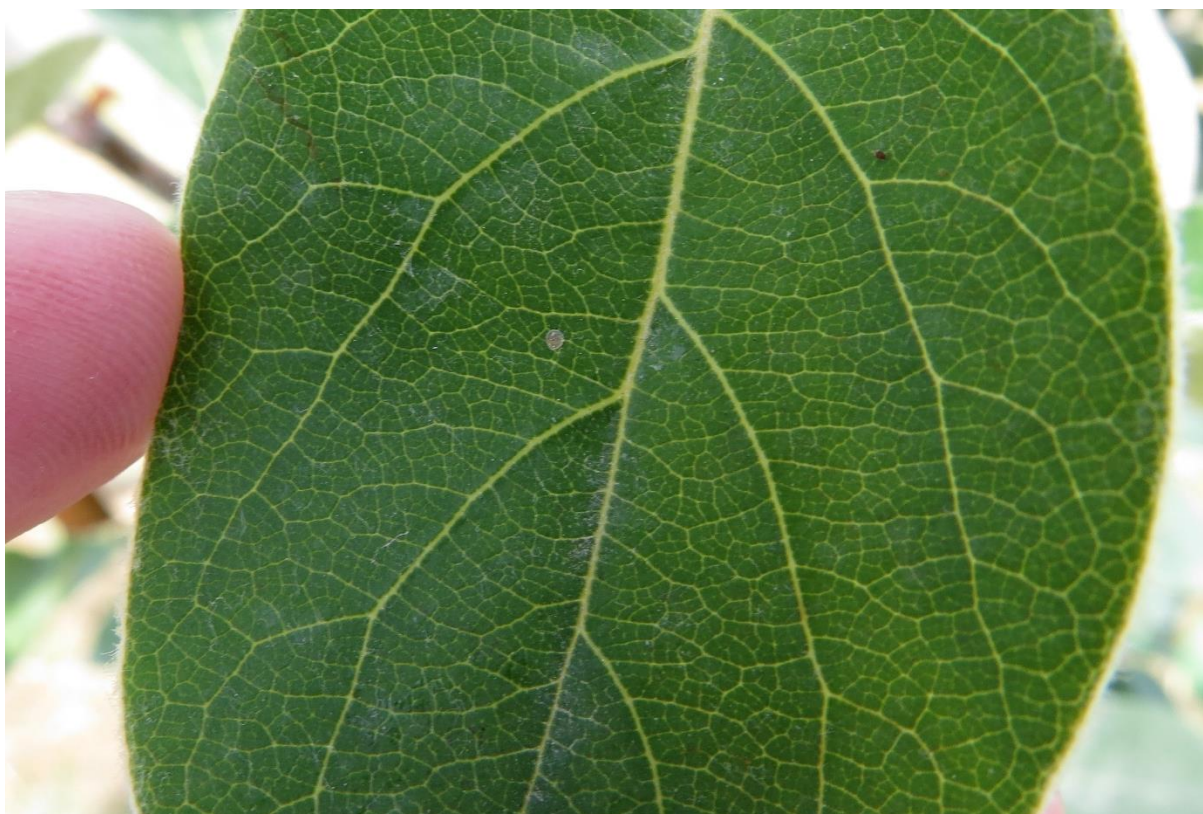
U ZASADIMA DUNJA JE UOČENO PRISUSTVO SIMPTOMA BAKTERIOZNE PLAMENJAČE JABUČASTOG VOĆA. TO JE VEOMA DESTRUKTIVNA FITOPATOGENA BAKTERIJA KOJA ZA KRATKO VREME MOŽE DA PROUZROKUJE SUŠENJE ČITAVIH VOĆAKA PA I MLADIH ZASADA.

U OVOM PERIODU, SIMPTOME BAKTERIOZNE PLAMENJAČE JE NAJLAKŠE PREPOZNATI PO OSUŠENIM BILJNIM DELOVIMA KOJI KAO DA SU VATROM SPALJENI PA OTUDA I SAM NAZIV OBOLJNENJA – BAKTERIOZNA PLAMENJAČA. VRHOVI ZARAŽENIH LASTARA SU POVIJENI NA DOLE, A OSUŠENO LIŠĆE I PLODOVI NE OTPADAJU SA GRANA.

PREPORUKA JE DA SE PO SUVOM I TOPLOM VREMENU UKLONE SVE OBOLELE GRANE I GRANČICE. REZ TREBA DA JE BAREM 40 CM UNUTAR ZDRAVOG TKIVA. PRILIKOM SVAKOG NOVOG REZA TREBA DEZINFIKOVATI ALAT, A ODSTRANJENE BILJNE DELOVE UKLONITI IZ VOĆNJAKA I UNIŠTITI. RANE NASTALE REZIDBOM JE POTREBNO DEZINFIKOVATI A U SLUČAJU VEĆIH REZOVA, PREMAZATI KALEM-VOSKOM.



SLIKA 1. FAZA RAZVOJA DUNJE



SLIKA 2. JAJE SMOTAVCA NA LISTU DUNJE



SLIKA 3. TEK ISPIJENA LARVA JABUKINOG SMOTAVCA





SLIKA 3. LARVA JABUKINOG SMOTAVCA I ŠTETE OD ISHRANE



SLIKA 4. JAJE BRESKVINOG SMOTAVCA



SLIKA 5. LARVA BRESKVINOG SMOTAVCA





SLIKA 6. SIMPTOMI BAKTERIOZNE PLAMENJAČE NA DUNJI



SLIKA 7. SIMPTOMI BAKTERIOZNE PLAMENJAČE NA DUNJI





SLIKA 8. SIMPTOMI BAKTERIOZNE PLAMENJAČE NA DUNJI

.....  
POŠTOVANI POLJOPRIVREDNI PROIZVOĐAČI I POŠTOVANI GLEDAOCI, DETALJNIJE  
INFORMACIJE O POJAVI ŠTETNIH ORGANIZAMA I MERAMA KONTROLE MOŽETE POGLEDATI  
NA SAJTU PROGNOZNO IZVEŠTAJNE SLUŽBE ZAŠTITE BILJA VOJVODINE  
[WWW.PISVOJVODINA.COM](http://WWW.PISVOJVODINA.COM)