

POŠTOVANI POLJOPRIVREDNI PROIZVOĐAČI I DRAGI GLEDAOCI DOBRO DOŠLI U „ZELENU PROGNOZU“  
DANAS VAS INFORMIŠEMO O OBIČNOJ KRUŠKINOJ BUVI I MERAMA SA CILJEM NJENOG SUZBIJANJA

---

### **FAZE RAZVOJA KRUŠAKA**

NA PODRUČJU VOJVODINE KRUŠKE SE, U ZAVISNOSTI OD SORTIMENTA I LOKALITETA, NALAZE U RAZLIČITIM FAZAMA RAZVOJA PLODA: PLODOVI DOSTIGLI DIMENZIJE OD 40 MM DO POLOVINE KRAJNJE VELIČINE.



SLIKA 1: FAZA RAZVOJA KRUŠKE

## **OBIČNA KRUŠKINA BUVA (*Cacopsylla pyri*)**

OBIČNA KRUŠKINA BUVA JE NAJZNAČAJNIJA ŠTETOČINA KRUŠKE NA NAŠEM PODRUČJU. GLAVNI JE PROBLEM U INTENZIVNOJ PROIZVODNJI KRUŠAKA. ŠTETE NANOSE LARVE KOJE SISAJU SOKOVE BILJAKA, A VIŠAK HRANE IZLUČUJU U VIDU MEDNE ROSE NA KOJU SE NASELJAVA GLJIVA ČAĐAVICA. ČAĐAVI BILJNI DELOVI SMANJUJU ASIMILACIONU POVRŠINU ŠTO SE ODRAŽAVA NA SMANJENJE PRINOSA, A ČAĐAVI PLODOVI IMAJU MANJU TRŽIŠNU VREDNOST.



**SLIKA 2: SIMPTOMI CURENJA MEDNE ROSE I NASELJAVANJA GLJIVE ČAĐAVICE**



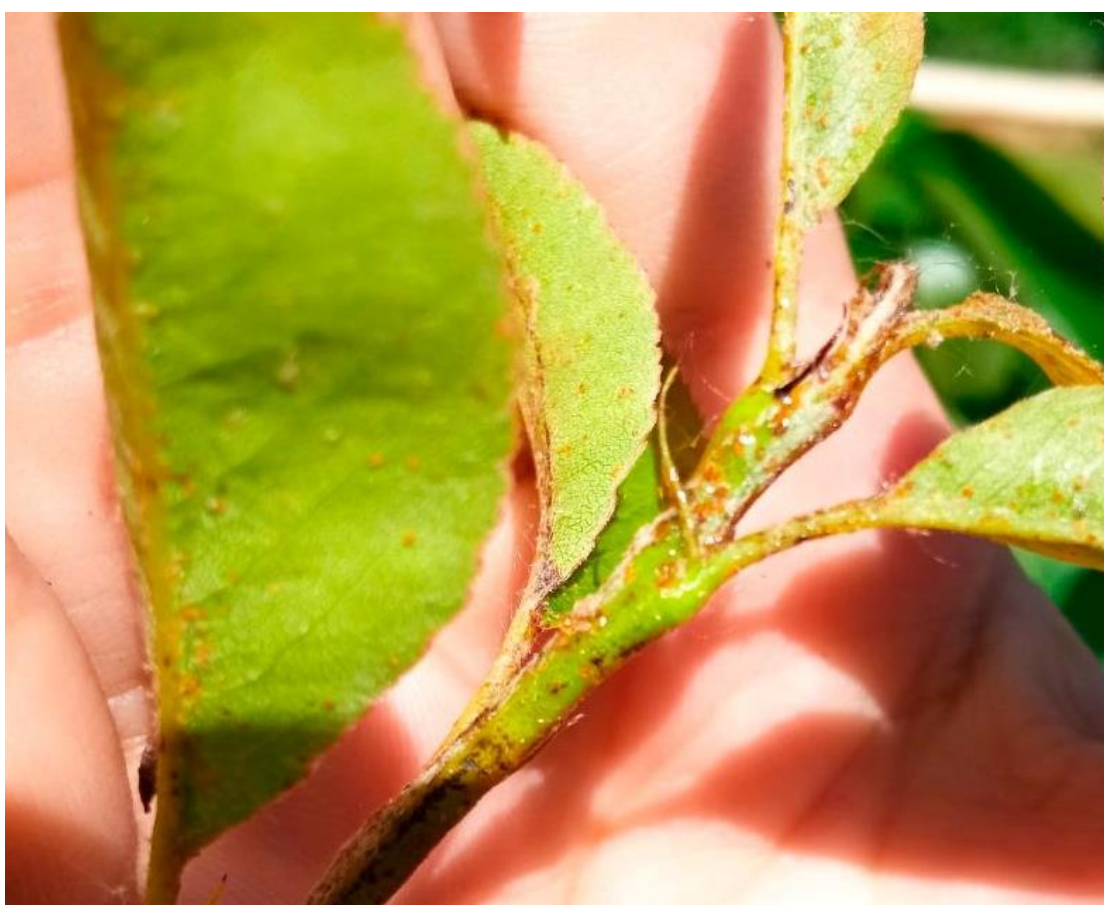
SLIKA 3. ŠTETE OD OBIČNE KRUŠKINE BUVE NA PLODU

#### **STANJE U ZASADIMA KRUŠAKA**

NA PODRUČJU VOJVODINE U TOKU JE POLAGANJE JAJA I POČETAK PILJENJA LARVI DRUGE LETNJE GENERACIJE OBIČNE KRUŠKINE BUVE. PROGNOZIRANE TEMPERATURE UTICAĆE NA POVEĆANJE AKTIVNOSTI TE ŠTETOČINE I INTENZIVNIJE PILJENJE LARVI.



SLIKA 4. JAJA OBIČNE KRUŠKINE BUVE



SLIKA 5. LARVE OBIČNE KRUŠKINE BUVE U MEDNOJ ROSI

## PREPORUKA

SA CILJEM SUZBIJANJA OBIČNE KRUKINE BUVE PROIZVOĐAČIMA SE PREPORUČUJE PRIMENA KOMBINACIJE INSEKTICIDA:

PREPARAT	AKTIVNA MATERIJA	DOZA/KONCENTRACIJA
GROM	LAMBDA-CIHALOTRIN	0,5 L/HA
+	+	+
MOVENTO 100 SC, FURIOSO	SPITOTETRAMAT	0,15 %

UZ INSEKTICID PREPORUČUJE SE I PRIMENA OKVAŠIVAČA KOJI IMA ULOGU RAZLAGANJA MEDNE ROSE I POJAČANJA INSEKTICIDNOG DELOVANJA.

**KOD LETNJIH SORTI KOD KOJIH JE BERBA U TOKU, POPUT JUNSKJE LEPITOCE I DR. ILI SE BERBA PLANIRA U NAREDNOM PERIODU NE TREBA PRIMENJIVATI HEMIJSKE MERE ZAŠTITE. PRILIKOM PRIMENE PESTICIDA OBAVEZNO TREBA VODITI RAČUNA O KARENCI!**

.....  
POŠTOVANI POLJOPRIVREDNI PROIZVOĐAČI I POŠTOVANI GLEDAOCI, DETALJNIJE INFORMACIJE O POJAVI ŠTETNIH ORGANIZAMA I MERAMA KONTROLE MOŽETE POGLEDATI NA SAJTU PROGNOZNO IZVEŠTAJNE SLUŽBE ZAŠTITE BILJA VOJVODINE [WWW.PISVOJVODINA.COM](http://WWW.PISVOJVODINA.COM)