

POŠTOVANI POLJOPRIVREDNI PROIZVOĐAČI I DRAGI GLEDAOCI DOBRO DOŠLI U „ZELENU PROGNOZU“  
DANAS VAS INFORMIŠEMO O PAMUKOVOJ SOVICI

.....

PAMUKOVA SOVICA JE JEDNA OD NAJZNAČAJNIJIH ŠTETOČINA U NAŠOJ POLJOPRIVREDNOJ PROIZVODNJI. ŠTETOČINA JE TOPLIH REGIJA. MIGRATORNA JE I IZRAZITO POLIFAGNA VRSTA. HRANI SE SA PREKO 250 GAJENIH I SPONTANIH BILJNIH VRSTA. U NAŠOJ ZEMLJI NAJVEĆE ŠTETE PRIČINJAVA U USEVIMA PAPRIKE, PARADAJZA, KUKURUZA, BORANIJE, PASULJA, SUNCOKRETA, SOJE I MNOGIH DRUGIH BILJAKA.

ŽENKE POLAŽU JAJA, NAJEČEŠĆE POJEDINAČNO ALI I U GRUPICAMA, NA LISTOVE ILI GENERATIVNE ORGANE NAJRAZVIJENIJIH BILJAKA, KOD KOJIH SE ODVIJA PROCES INTENZIVNOG PORASTA I PLODONOŠENJA. SVEŽE POLOŽENA JAJA SU BELE BOJE, A SA RAZVOJEM MENJAJU BOJU I PRED PILJENJE GUSENICA DOBIJAJU SMEĐU BOJU.

ŠTETE PRIČINJAVAJU GUSENICE KOJE SE HRANE GENERATIVNIM I VEGETATIVNIM ORGANIMA BILJAKA.

NA FEROMONSKIM KLOPKAMA POSTAVLJENIM U USEVIMA PARIKE, PARADAJZA, KUKURUZA ŠEĆERCA I BORANIJE, KAO I NA SVETLOSNIM LOVNIM LAMPAMA, BELEŽE SE VISOKE BROJNOSTI ULOVLJENIH ODRASLIH JEDINKI PAMUKOVE SOVICE.

PRE NEDELJU DANA INFORMISALI SMO VAS O PRISUSTVO JAJA PAMUKOVE SOVICE U USEVIMA. TRENUTNO SE PREGLEDIMA USEVA UOČAVA PRISUSTVO NOVOPOLOŽENIH JAJA U VEOMA VISOKIM BROJNOSTIMA. NA POJEDINIM PARCELAMA REGISTROVANO JE I DO 80% BILJAKA SA POLOŽENIM JAJIMA, A NAJUGROŽENIJI SU USEVI PAPRIKE, PARADAJZA, POSTRNE BORANIJE I KUKURUZA ŠEĆERCA. U NAREDNIM DANIMA OČEKUJE SE MASOVNO PILJENJE GUSENICA KOJE MOGU NAPRAVITI VELIKE ŠTETE.

## PREPORUKA

S OBZIROM NA RAZLIČITI NIVO PRISUSTVA PAMUKOVE SOVICE PO LOKALITETIMA I USEVIMA, PROIZVOĐAČIMA SE PREPORUČUJE PREGLED USEVA NA PRISUSTVO JAJA PAMUKOVE SOVICE. UKOLIKO SE UOČI PRISUSTVO JAJA PREPORUČUJE SE PRIMENA NEKOG OD REGISTROVANIH INSEKTICIDA.

### U USEVIMA PAPRIKE, PARADAJZA I KUKURUZA

PREPARAT	AKTIVNA MATERIJA	DOZA/KONCENTRACIJA
CORAGEN 20 SC	Hlorantraniliprol	0,15-0,2 L/HA
AVAUNT 15 EC	Indoksakarb	0,25 L/HA
AFFIRM 095 SG, EMA, TRITON	Emamektin-benzoat	1,5-2 KG/HA

U USEVIMA PARADAJZA I KUKURUZA

PREPARAT	AKTIVNA MATERIJA	DOZA/KONCENTRACIJA
AMPLIGO 150 ZC	Hlorantraniliprol+lambda-cihalotrin	0,4 L/HA

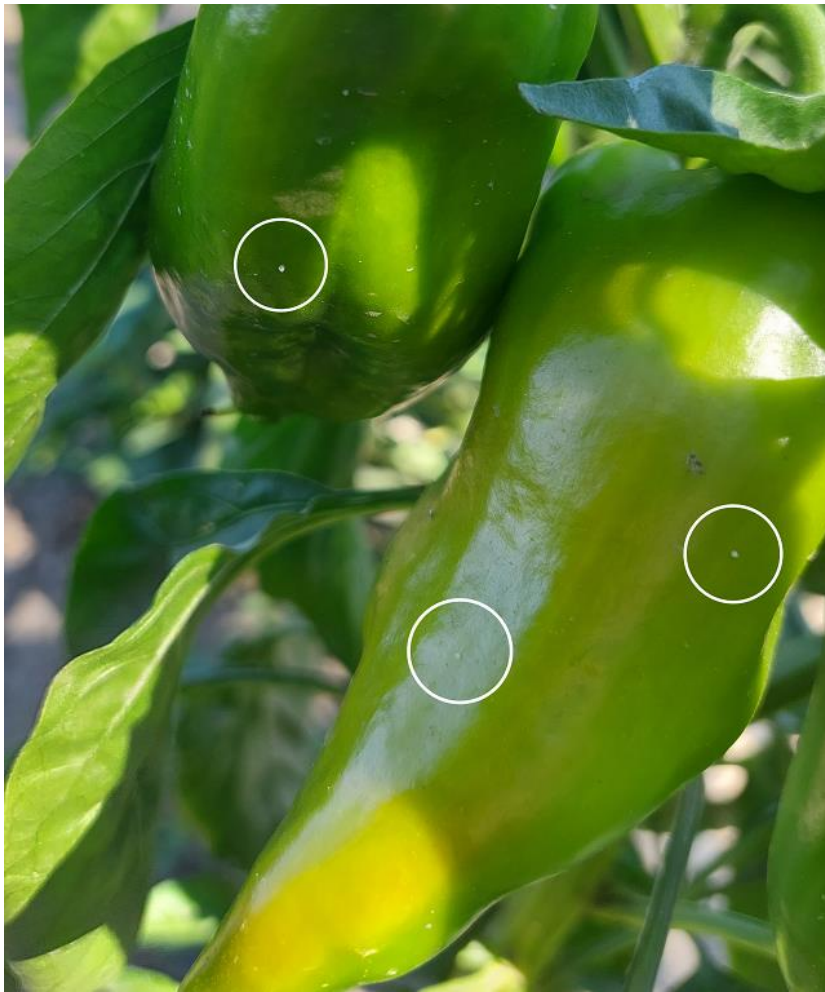
U USEVIMA BORANIJE

PREPARAT	AKTIVNA MATERIJA	DOZA/KONCENTRACIJA
HARPUN	PIRIPROKSIFEN	0,05-0,75%

**PRILIKOM PRIMENE HEMIJSKIH MERA ZAŠTITE OBAVEZNO TREBA VODITI RAČUNA O KARENCI PRIMENJENIH PREPARATA.**



SLIKA 1. ODRASLA JEDNIKA PAMUKOVE SOVICE



SLIKA 2. POLOŽENA JAJA PAMUKOVE SOVICE NA PLODU PAPRIKE



SLIKA 3. POLOŽENA JAJA PAMUKOVE SOVICE NA KUKURUZU ŠEĆERCU



SLIKA 4. POLOŽENA JAJA NA LISTU BORANIJE



SLIKA 5. GUSENICA PAMUKOVE SOVICE NA KUKURUZU





SLIKA 6. GUSENICA PAMUKOVE SOVICE U PLODU PAPRIKE

.....  
POŠTOVANI POLJOPRIVREDNI PROIZVOĐAČI I DRAGI GLEDAOCI, DETALJNIJE INFORMACIJE O  
POJAVI ŠTETNIH ORGANIZAMA I MERAMA KONTROLE MOŽETE POGLEDATI NA SAJTU  
PROGNOZNO IZVEŠTAJNE SLUŽBE ZAŠTITE BILJA VOJVODINE [WWW.PISVOJVODINA.COM](http://WWW.PISVOJVODINA.COM)