

POŠTOVANI POLJOPRIVREDNI PROIZVOĐAČI I DRAGI GLEDAOCI DOBRO DOŠLI U „ZELENU PROGNOZU“

DANAS VAS INFORMIŠEMO O NASTAVKU AKTIVNOSTI KUKURUZNOG PLAMENCA I PAMUKOVE SOVICE I MERAMA NJIHOVOG SUZBIJANJA U USEVIMA KUKURUZA I PAPRIKE

---

### **KUKURUZNI PLAMENAC (*Ostrinia nubilalis*)**

KUKURUZNI PLAMENAC JE JEDNA OD NAJZNAČAJNIJIH ŠTETOČINA U POLJOPRIVREDNOJ PROIZVODNJI NA PODRUČJU VOJVODINE. DRUGA GENERACIJA OVE ŠTETOČINE NAJVEĆE ŠTETE PRIČINJAVA U PROIZVODNJI KUKURUZA I PAPRIKE.

DIREKTNE ŠTETE OD ISHRANE LARVI U STABLU I NA KLIPU KUKURUZA DOVODE DO SMANJENJA PRINOSA. INDIRECTNE ŠTETE SE OGLEDAJU U TOME ŠTO LARVE SVOJOM ISHRANOM NA KLIPU OTVARAJU PUT ZA INFEKCIJE RAZNIM VRSTAMA GLJIVA KOJE U SPECIFIČNIM USLOVIMA IMAJU SPOSOBNOST SINTEZE MIKOTOKSINA TE ZARAŽENI KLIPOVI MOGU BITI NEBEZBEDNI ZA LJUDSKU I STOČNU UPOTREBU.



SLIKA 1. LARVE KUKURUZNOG PLAMENCA I ŠTETE NA KUKURUZU

NA PAPRICI LARVE OVE ŠTETOČINE PRIČINJAVAJU ZNAČAJNE ŠTETE TAKO ŠTO SE UBUŠUJU U PLODOVE (NAJČEŠĆE PORED DRŠKE), ISHRANJUJU SE MESOM PLODOVA, TE ONI GUBE TRŽIŠNU VREDNOST. OSIM TOGA, LARVE OTVARAJU PUT ZA NASELJEVANJE I RAZVOJ RAZLIČITIH GLJIVA PROUZROKOVAČA TRULEŽI PLODA, ČIME SE ŠTETNOST DODATNO UVEĆAVA.



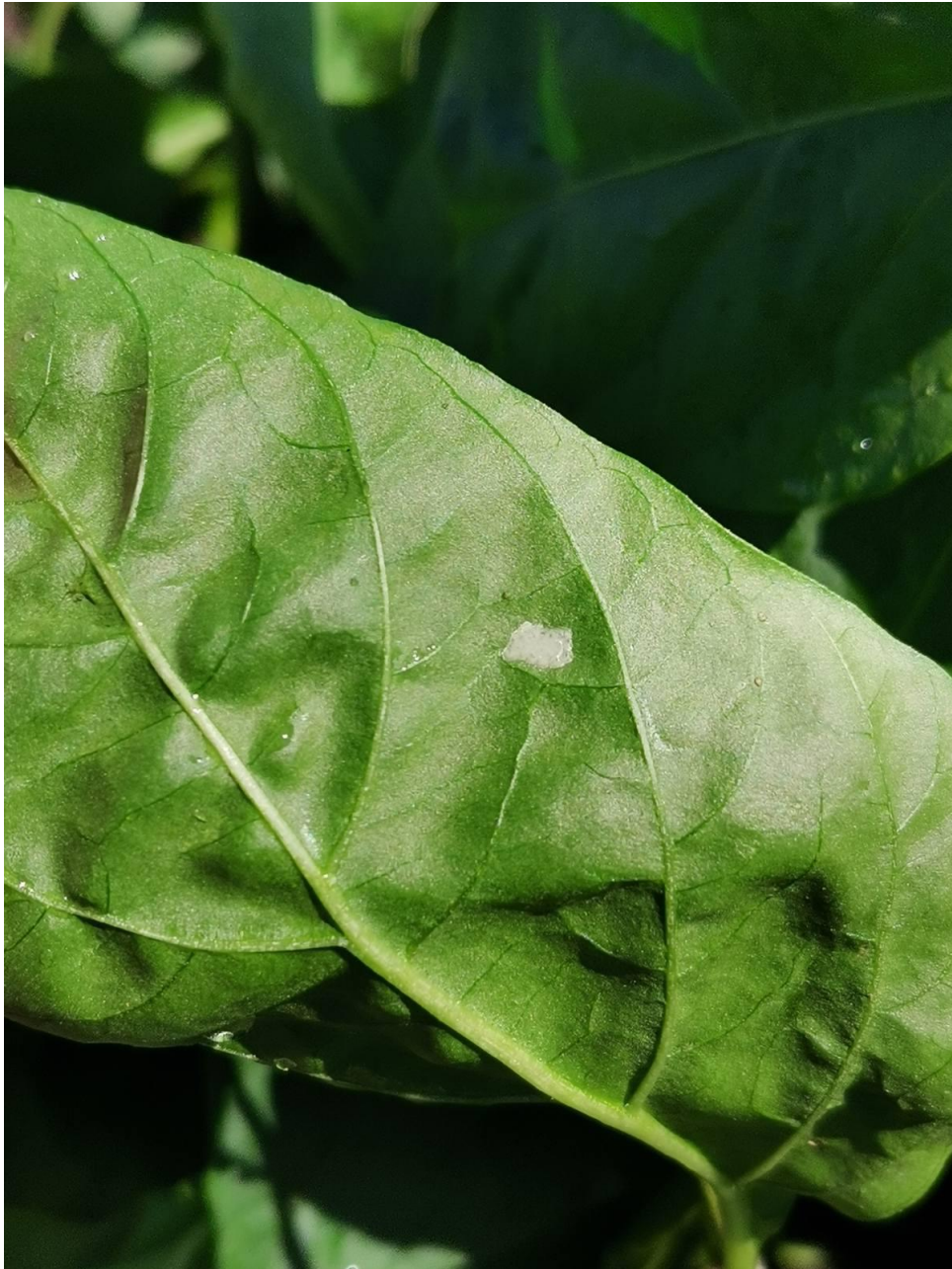
SLIKA 2. ŠTETE OD KUKURUZNOG PLAMENCA NA PAPRICI

NA SVETLOSNIM LOVNIM LAMPAMA BELEŽE SE VISOKI ULOVI ODRASLIH JEDINKI KUKURUZNOG PLAMENCA. **NA PODRUČJU VOJVODINE I DALJE TRAJE POLAGANJE JAJA OVE ŠTETOČINE, KAO POSLEDICA RAZVUČENOG LETA DRUGE GENERACIJE.**

U USEVIMA KUKURUZA I PAPRIKE, VIZUELNIM PREGLEDIMA, SVAKODNEVNO SE REGISTRUJU NOVOPOLOŽENA JAJNA LEGLA KUKURUZNOG PLAMENCA. U ZAVISNOSTI OD LOKALITETA I USEVA NOVOPOLOŽENA JAJNA LEGLA UOČENA SU NA DO 30% BILJAKA.



SLIKA 3. JAJNO LEGLO KUKURUZNNOG PLAMENCA NA KUKURUZU



SLIKA 4. JAJNO LEGLO KUKURUZNOG PLAMENCA NA PAPRICI

**PAMUKOVA SOVICA (*Helicoverpa armigera*)**

PAMUKOVA SOVICA JE JEDNA OD NAJZNAČAJNIJIH ŠTETOČINA U NAŠOJ POLJOPRIVREDNOJ PROIZVODNJI. IZRAZITO JE POLIFAGNA ŠTETOČINA, HRANI SE SA PREKO 250 GAJENIH I SPONTANIH BILJNIH VRSTA. U USEVIMA PAPRIKE I KUKURUZA ŠTETE PRIČINJAVAJU LARVE KOJE SE UBUŠUJU U PLOD PAPRIKE/KLIP KUKURUZA I HRANE SE NJIHOVIM SADRŽAJEM. INDIREKTNO, LARVE OTVARAJU PUT ZA NASELJAVANJE RAZLIČITIH VRSTA TRULEŽI/PLESNI.



SLIKA 5. ŠTETE OD PAMUKOVE SOVICE NA KUKURUZU I PAPRICI

VIZUELNIM PREGLEDIMA USEVA KUKURUZA I PAPRIKE REGISTROVANO JE PRISUSTVO NOVOPOLOŽENIH JAJA PAMUKOVE SOVICE. U ZAVISNOSTI OD LOKALITETA I USEVA NOVOPOLOŽENA JAJA UOČENA SU NA DO 30% BILJAKA.



SLIKA 6. JAJA PAMUKOVE SOVICE NA LISTU I PLODU PAPRIKE



SLIKA 7. JAJE PAMUKOVE SOVICE NA KUKURUZU

## PREPORUKA

OD KUKURUZNOG PLAMENCA I PAMUKOVE SOVICE U OVOM MOMENTU NAJUGROŽENIJI SU USEVI KUKURUZA ŠEĆERCA I PAPRIKE.

PROIZVOĐAČIMA KUKURUZA I PAPRIKE SE PREPORUČUJE STALAN PREGLED USEVA NA PRISUSTVO NOVOPOLOŽENIH JAJA POMENUTIH ŠTETOČINA. U TRENUTNIM USLOVIMA PROIZVODNJE, RAZVOJ JAJA TRAJE 3 DO 4 DANA. NA POČETKU PILJENJA LARVI PREPORUČUJE SE PRIMENA INSEKTICIDA OVICIDNO-LARVICIDNOG DELOVANJA:

PREPARAT	AKTIVNA MATERIJA	DOZA
CORAGEN 20 SC	HLORANTRANILIPROL	0,1-0,15 L/HA
AVAUNT 15 EC, TOP GUN	INDOKSAKARB	0,25 L/HA

PRILIKOM SPROVOĐENJA HEMIJSKIH MERA ZAŠTITE TREBA VODITI RAČUNA O KARENCI I MAKSIMALNOM BROJU DOZVOLJENIH TRETMANA INSEKTICIDA U TOKU JEDNE VEGETACIJE.

TOKOM VIZUELNIH PREGLEDA REGISTROVANA JE VISOKA AKTIVNOST PARAZITNIH OSICA IZ RODA *Trichogramma*. PRIMENOM NAVEDENIH INSEKTICIDA OČUVAĆE SE POPULACIJA POMENUTIH OSICA, S OBZIROM NA NJIHOVO SELEKTIVNO DELOVANJE NA KORISNE INSEKTE.



SLIKA 8. PARAZITIRANA JAJA PAMUKOVE SOVICE I KUKURUZNOG PLAMENCA

POŠTOVANI POLJOPRIVREDNI PROIZVOĐAČI I POŠTOVANI GLEDAOCI, DETALJNIJE INFORMACIJE O POJAVI ŠTETNIH ORGANIZAMA I MERAMA KONTROLE MOŽETE POGLEDATI NA SAJTU PROGNOZNO IZVEŠTAJNE SLUŽBE ZAŠTITE BILJA VOJVODINE [WWW.PISVOJVODINA.COM](http://WWW.PISVOJVODINA.COM)