

POŠTOVANI POLJOPRIVREDNI PROIZVOĐAČI I DRAGI GLEDAOCI DOBRO DOŠLI U „ZELENU PROGNOZU“

DANAS VAS INFORMIŠEMO O JEDNOJ OD NAJŠTETNIJIH GRINJA U NAŠOJ POLJOPRIVREDI, O OBIČNOM PAUČINARU

.....

PERIOD KOJI JE ZA NAMA JE OBELEŽILO IZUZETNO TOPLO VREME. PREMA PODACIMA SA AUTOMATSKIH METEOROLOŠKIH STANICA KOJE SU SMEŠTENE U POLJOPRIVREDNIM USEVIMA I ZASADIMA, NA PODRUČJU VOJVODINE JE U PROTEKLIM 14 DANA REGISTROVANO ČAK 13 TROPSKIH DANA. TO SU DANI TOKOM KOJIH JE TEMPERATURA VAZDUHA BILA JEDNAKA ILI IZNAD 30 °C. SAMO TOKOM JUNA MESECA, NA OSNOVU UVIDA U MERENJA TEMPERATURE U BILJNOM SKLOPU, ZABELEŽENO JE OD 17 DO 25 TROPSKIH DANA U ZAVISNOSTI OD LOKALITETA I BILJNE VRSTE. PORED TOGA ŠTO BILJKE TRPE ZNAČAJAN STRES USLED VISOKIH TEMPERATURA KOJE U BILJNOM SKLOPU MOGU BITI I DO 5°C VIŠE NEGO KOD STANDARDNIH MERENJA U METEOROLOŠKOM ZAKLONU, BILJKE SU U TAKVIM USLOVIMA IZLOŽENE NAPADU ŠTETNIH ORGANIZAMA KOJIMA UPRAVO TAKVI USLOVI VEOMA POGODOJU ZA RAZVOJ.

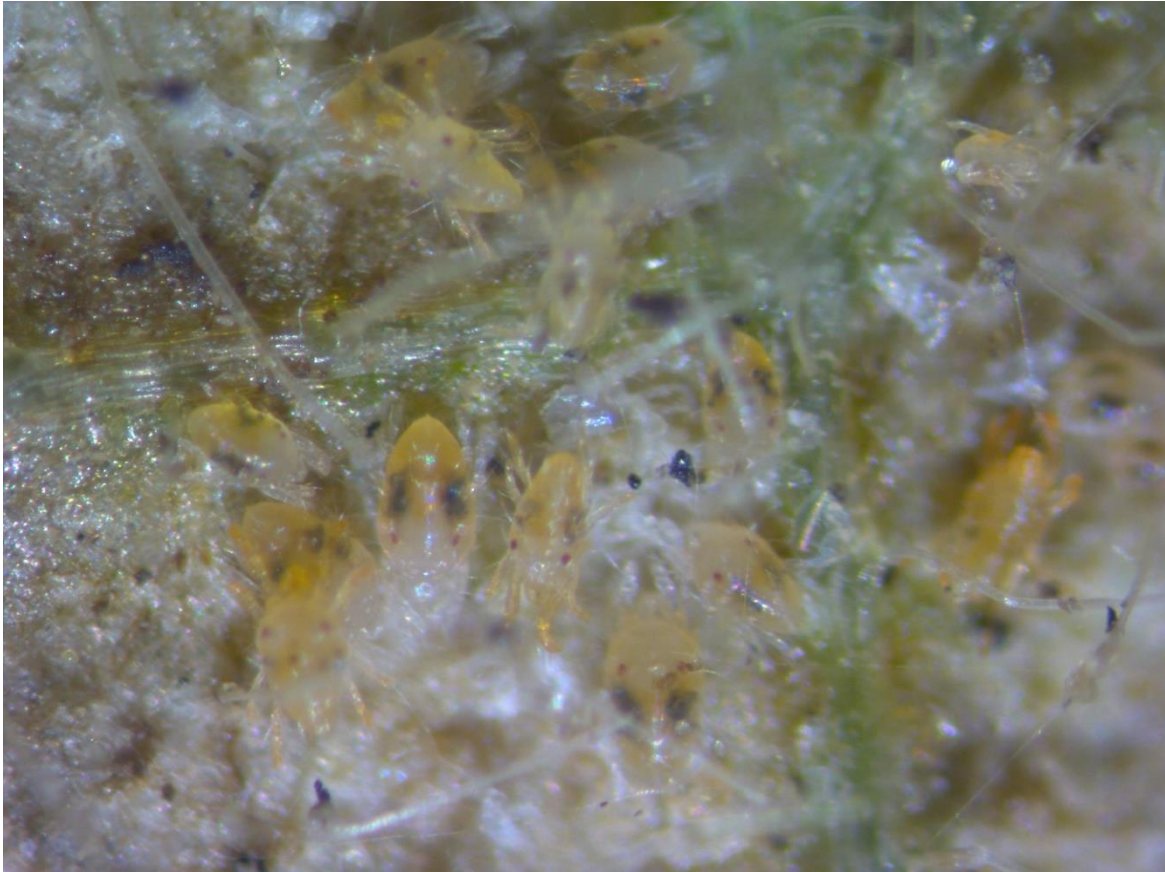
JEDNA OD TAKVIH ŠTETOČINA JE OBIČNI PAUČINAR KOJA SPADA U JEDNU OD NAJŠTETNIJIH GRINJA U POLJOPRIVREDNOJ PROIZVODNJI.

PRI RELATIVNOJ VLAŽNOSTI OD 45 DO 55% I PRI TEMPERATURI OD 30°C RAZVOJ JEDNE GENERACIJE TRAJE SVEGA OKO 10 DANA TE U PROIZVODNIM USLOVIMA KAKVI SU ZA NAMA I KAKVI SE NAJAVLJUJU OD SREDINE SLEDEĆE NEDELJE, VRLO BRZO MOŽE DOĆI DO NJIHOVOG PRENAMNOŽENJA I ZNAČAJNIH ŠTETA U POLJOPRIVREDNOJ PROIZVODNJI.

OVE ŠTETOČINE ŽIVE NA NALIČJU LISTA GDE SE HRANE SISAJUĆI SOKOVE BILJAKA. PRVI SIMPTOMI NAPADA SE UOČAVAJU NA LICU LISTA U OBLIKU SITNIH PEGA SREBRNASTOBELE BOJE. KAKO SE BROJNOST GRINJA I NAPAD UVEĆAVA, PEGE SE MEĐUSOBNO SPAJAJU I ČITAVA POVRŠINA LISTA ŽUTI I SUŠI SE. KOD NAPADNUTIH BILJAKA POVEĆAVA SE TRANSPIRACIJA, SMANJUJE INTENZITET FOTOSINTEZE ŠTO ZA POSLEDICU IMA SKARAĆENJE VEGETACIJE, ZAOSTAJANJE U PORASTU I FORMIRANJE MANJIH I SITNIJIH PLODOVA.

USEVE KAO I VOĆNE ZASADE TREBA REDOVNO OBILAZITI I PREGLEDATI NA PRISUSTVO GRNJA. NAROČITU PAŽNJU TREBA OBRATITI NA ZASADE JABUKA I BRESAKA KAO I USEVE SOJE, LUBENICA, DINJA, KRSTAVACA, PARADAJZA, PAPRIKE I DRUGE.

PO POTVRDI PRISUSTVA GRINJA, PREPORUČUJU SE HEMIJSKE MERE ZAŠTITE REGISTROVANIM AKARICIDIMA UZ OBAVEZNO POŠTOVANJE KARENCE.



SLIKA 1. OBIČNI PAUČINAR NA NALIČJU LISTA SOJE



SLIKA 2. OBIČNI PAUČINAR NA NALIČJU LISTA MALINE



SLIKA 3. SIMPTOM NAPADA GRINJA U USEVU LUBENICE



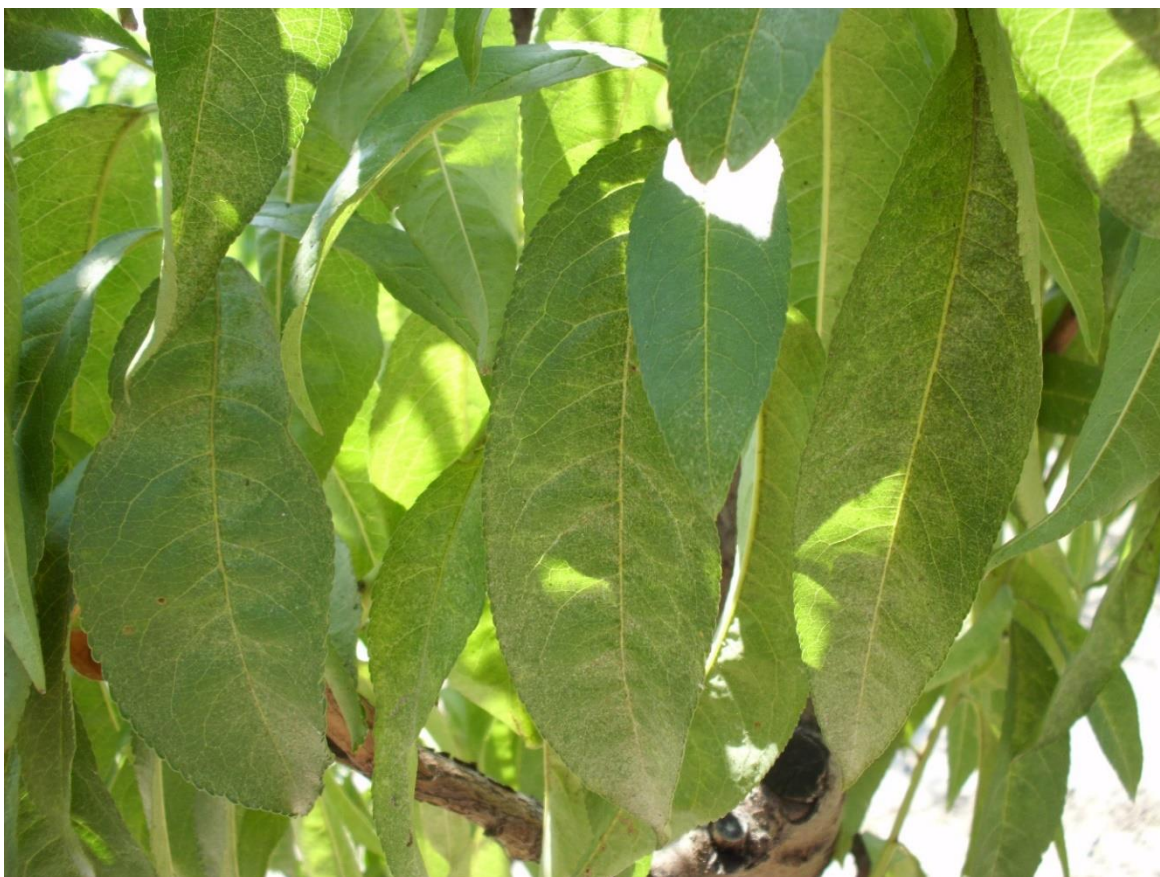
SLIKA 4. SIMPTOM NAPADA GRINJA NA LISTOVIM ALUBENICE



SLIKA 5. SIMPTOM NAPADA GRINJA NA LISTOVIMA I PLODOVIMA PARADAJZA



SLIKA 6. SIMPTOM NAPADA GRINJA NA LISTU PLAVOG PATLIDŽANA



SLIKA 7. SIMPTOM NAPADA GRINJA NA LISTOVIMA BRESKVE



SLIKA 8. SIMPTOM NAPADA GRINJA NA LISTU JABUKE



SLIKA 9. OBIČNI PAUČINAR NA NALIČJU LISTA JABUKE

.....
POŠTOVANI POLJOPRIVREDNI PROIZVOĐAČI I DRAGI GLEDAOCI, DETALJNIJE INFORMACIJE O
POJAVI ŠTETNIH ORGANIZAMA I MERAMA KONTROLE MOŽETE POGLEDATI NA SAJTU
PROGNOZNO IZVEŠTAJNE SLUŽBE ZAŠTITE BILJA VOJVODINE WWW.PISVOJVODINA.COM