

POŠTOVANI POLJOPRIVREDNI PROIZVOĐAČI I DRAGI GLEDAOCI DOBRO DOŠLI U „ZELENU PROGNOZU“  
DANAS VAS INFORMIŠEMO O AKTUELNIM MERAMA ZAŠTITE JAGODA OD PROUZROKOVAČA BOLESTI

.....  
ZASADI JAGODA SE U ZAVISNOSTI OD LOKALITETA, SORTIMENTA, PRIMENJENIH AGROTEHNIČKIH MERA, VRSTE SADNICA I NAČINA GAJENJA, NALAZE U RAZLIČITIM FAZAMA RAZVOJA.

JEDNOGODIŠNJE FRIGO SADNICE NA OTVORENOM POLJU SE NALAZE U FAZI RAZVOJA LISTOVA, DVOGODIŠNJE KONTEJNERSKE SADNICE NA OTVORENOM POLJU U FAZI POČETKA CVETANJA, DOK SE JAGODE U PLASTENIČKOJ PROIZVODNJI NALAZE U FAZI CVETANJA I RAZVOJA PLODOVA.



SLIKA 1. FAZA RAZVOJA JEDNOGODIŠNJE FRIGO SADNICE



SLIKA 2. FAZA RAZVOJA DVOGODIŠNJE KONTEJNERSKE SADNICE





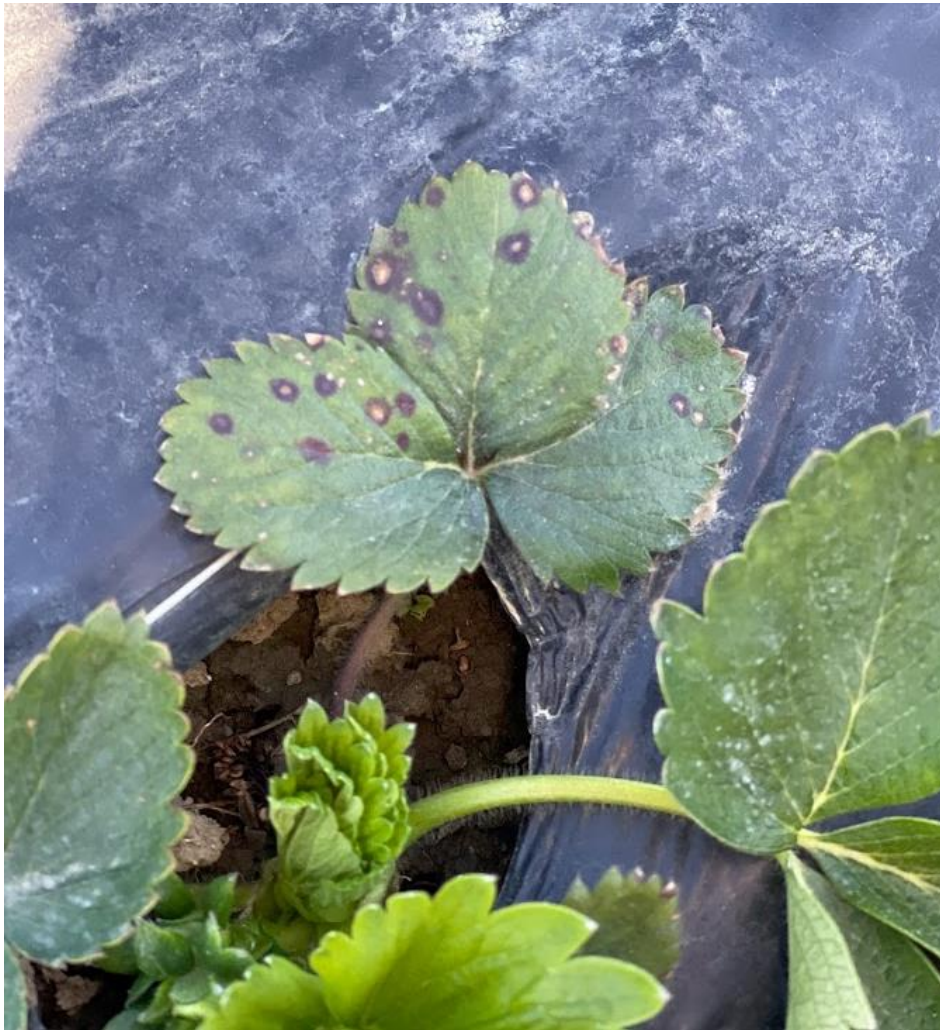
SLIKA 3. FAZA RAZVOJA JAGODE U PLASTENIKU

VIZUELNIM PREGLEDIMA ZASADA JAGODA NA OTVORENOM POLJU, UOČENO JE PRISUSTVO SIMPTOMA SIVE PEGAVOSTI LISTA JAGODE, I TO UGLAVNOM NA STARUJIM LISTOVIMA DVOGODIŠNJE JAGODE.

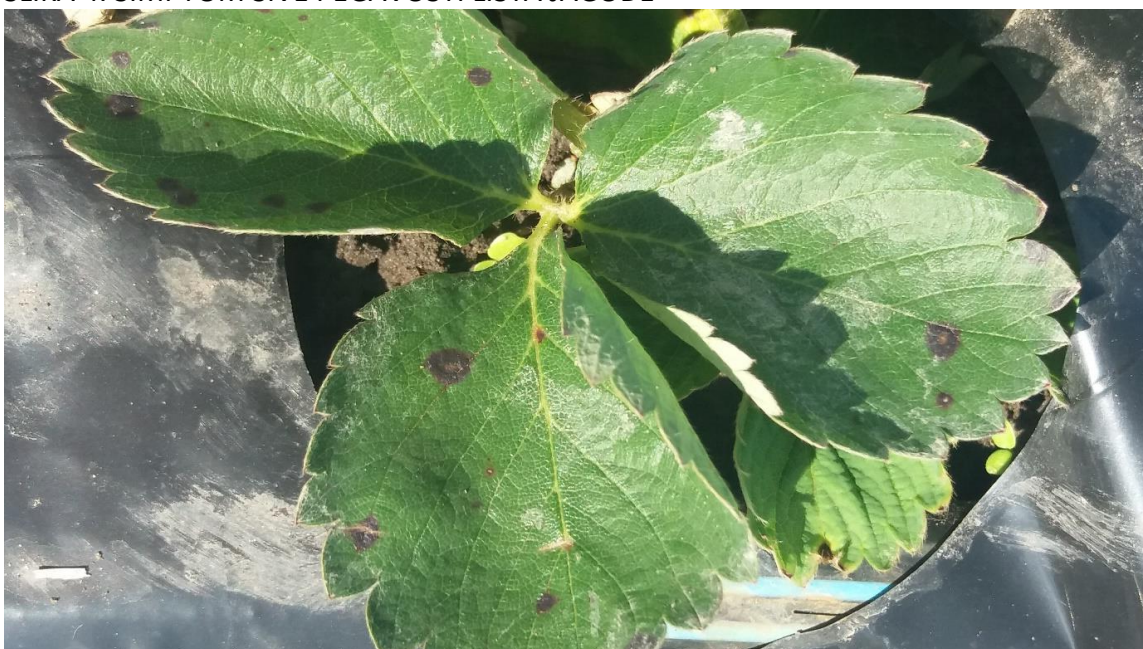
LIŠĆE SREDNJE STAROSTI JE NAJOSETLJIVIJE PREMA ZARAZI OD PROUZROKOVAČA SIVE PEGAVOSTI. U POČETKU SU PEGE MALE, TAMNOPURPURNE, OKRUGLASTE I NAJPRE SE UOČAVAJU NA LICU LISTA. ONE SE ZATIM POVEĆAVAJU I DOSTIŽU 3 DO 6 MILIMETARA U PREČNIKU. CENTAR PEGE POSTAJE SVETAO, A OKO PEGE SE STVARA CRVENKASTOPURPURNI



PRSTEN. ZARAŽENO LIŠĆE VREMENOM PROPADA, ZBOG ČEGA SE UMANJUJE KVALITET PLODOVA I ŽIVIĆA ZA RAZMNOŽAVANJE.



SLIKA 4. SIMPTOM SIVE PEGAVOSTI LISTA JAGODE



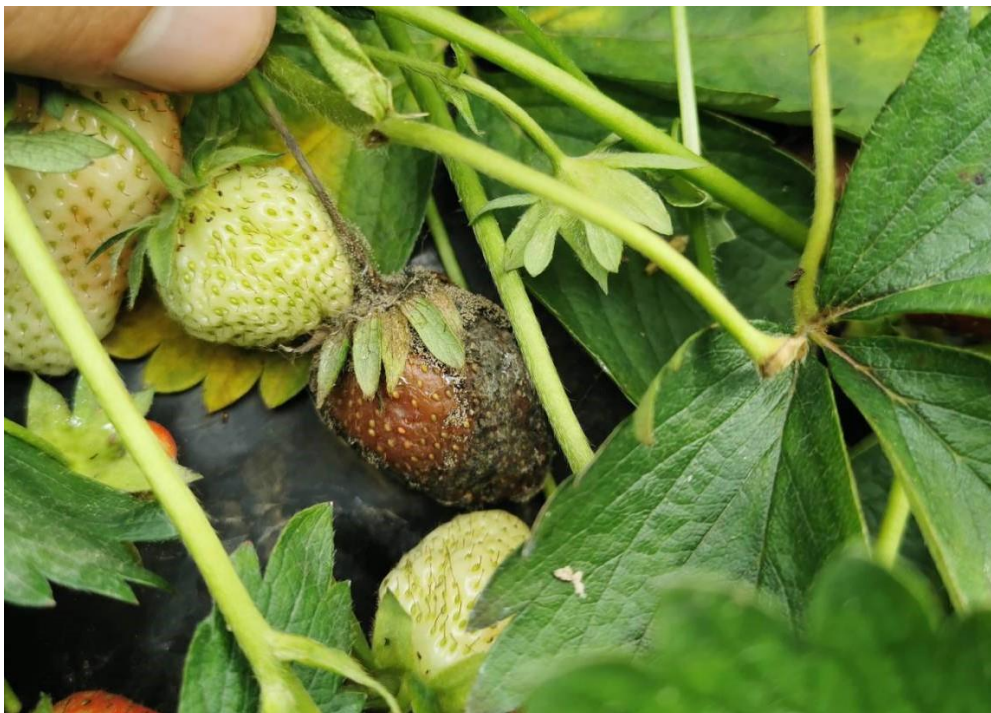
SLIKA 5. SIMPTOM SIVE PEGAVOSTI LISTA JAGODE



U VLAŽNIM USLOVIMA KAKVI SU U NAJAVI, POSTOJI MOGUĆNOST INFEKCIJE CVETA I MLADIH PLODOVA PROUZROKOVAČEM SIVE TRULEŽI JAGODA. OVO JE IZUZETNO ZNAČAJAN PATOGEN U PROIZVODNJI JAGODA U NAŠIM USLOVIMA. U SLUČAJU DA VLADAJU VLAŽNI USLOVI U VREME DOZREVANJA I BERBE JAGODE, MOŽE PROPASTI I DO 80% RODA. PATOGEN PRODIRE U U MLADO TKIVO U VREME ILI NEPOSREDNO POSLE CVETANJA, A DALJI RAZVOJ SE ODVIJA TEK U VREME SAZREVANJA. ZATO JE VAŽNO HEMIJSKE MERE ZAŠTITE SPROVESTI NA VREME, U PERIODU CVETANJA JAGODA.



SLIKA 6. SIMPTOM SIVE TRULEŽI NA CVETU



SLIKA 7. SIMPTOM SIVE TRULEŽI NA PLODU JAGODE





SLIKA 8. SIMPTOMI SIVE TRULEŽI NA PLODOVIMA JAGODE

U ZASADIMA NA OTVORENOM POLJU KOJI SU UŠLI U FAZU CVETANJA, PRED NAJAVLJENE PADAVINE SE PREPORUČUJE PRIMENA SLEDEĆEG PREPARATA:

PREPARAT	AKTIVNA MATERIJA	DOZA
LUNA SENSATION	FLUOPIRAM+TRIFLOKSISTROBIN	0,8 L/HA

DOK SE U ZASADIMA NA OTVORENOM POLJU KOJI SE NALAZE U FAZI RAZVOJA LISTOVA, PREPORUČUJE PRIMENA NEKOG OD SLEDEĆIH PREPARATA:

PREPARAT	AKTIVNA MATERIJA	DOZA
METOD 480 SC	KAPTAN	2-3 L/HA
MANKOGAL 80	MANKOZEB	2 KG/HA



NISKE JUTARNJE TEMPERATURE POČETKOM OVE NEDELJE SU DOVELE DO IZMRZAVANJA PRVIH CVETOVA NA OTVORENOM POLJU. PREPORUKA JE DA SE TAKVI CVETOV I, UKOLIKO JE MOGUĆE, ISKIDAJU I IZNESU IZ ZASADA KAKO BI SE SPREČILO NASELJAVANJE PATOGENA NA OŠTEĆENO BILJNO TKIVO.



SLIKA 9. IZMRZLI CVETOV I JAGODE

.....  
POŠTOVANI POLJOPRIVREDNI PROIZVOĐAČI I POŠTOVANI GLEDAOCI, DETALJNIJE INFORMACIJE O POJAVI ŠTETNIH ORGANIZAMA I MERAMA KONTROLE MOŽETE POGLEDATI NA SAJTU PROGNOZNO IZVEŠTAJNE SLUŽBE ZAŠTITE BILJA VOJVODINE [WWW.PISVOJVODINA.COM](http://WWW.PISVOJVODINA.COM)