

POŠTOVANI POLJOPRIVREDNI PROIZVOĐAČI I DRAGI GLEDAOCI DOBRO DOŠLI U „ZELENU PROGNOZU“
DANAS VAS INFORMIŠEMO O ŠTETNIM GRINJAMA U PROIZVODNJI

.....

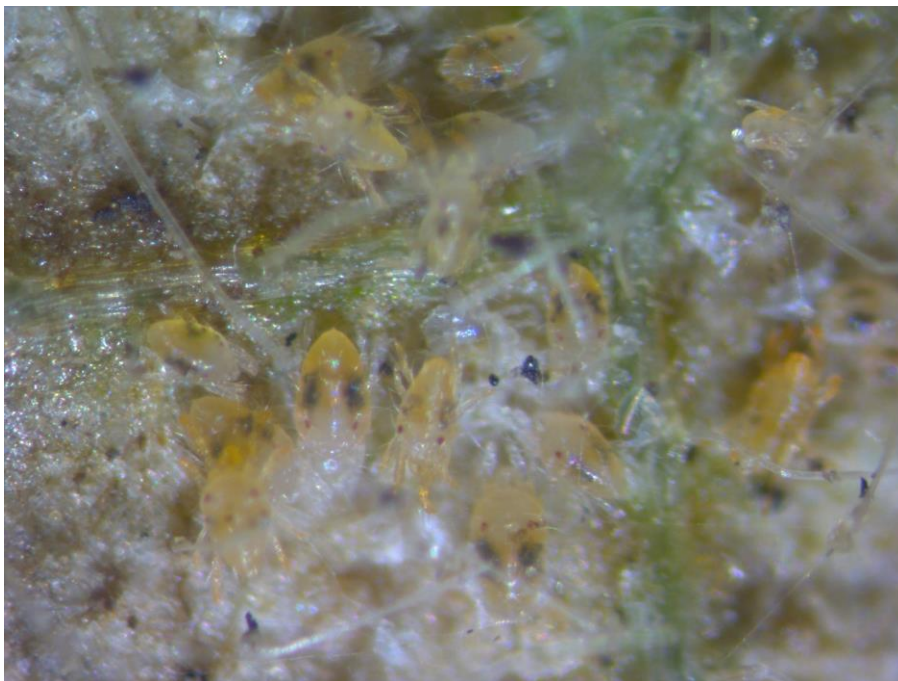
PROTEKLI PERIOD JE POLJOPRIVREDNU PROIZVODNJU OKARAKTERISALO SUVO I TOPLO VREME SA ODSUSTVOM PADAVINA, ŠTO JE IZUZETNO POVOLJNO UTICALO NA RAZVOJ ŠTETOČINA IZ GRUPE GRINJA.

U ODNOSU NA PRETHODNU NEDELJU, U USEVIMA I ZASADIMA, NAROČITO NA PARADAJZU, KRSTAVCU, LUBENICI, DINJI, SOJI, JABUCI I VIŠNJI, SE REGISTRUJE POVEĆANO PRISUSTVO SLEDEĆIH ŠTETNIH GRINJA:

- OBIČNI PAUČINAR (*Tetranychus urticae*)
- CRVENA VOĆNA GRINJA (*Panonychus ulmi*)
- RĐASTE GRINJE (IZ RODA *Aculus*)

OBIČNI PAUČINAR (*Tetranychus urticae*)

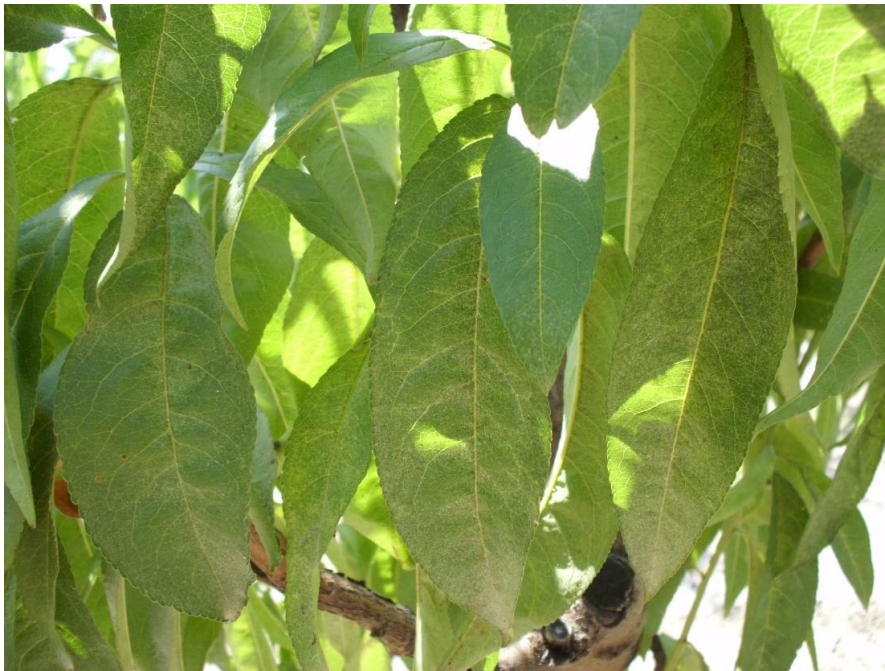
OBIČNI PAUČINAR JE JEDNA OD NAJŠTETNIJIH GRINJA U NAŠIM USLOVIMA. OD POLJOPRIVREDNIH USEVA REDOVNO SE SREĆE NA PARADAJZU, PAPRICI, KRSTAVCIMA, LUBENICAMA, TIKVICAMA, SOJI, KUKURUZU, JABUKAMA, BRESKVAMA I MNOGIM DRUGIM GAJENIM KULTURAMA.



SLIKA 1. OBIČNI PAUČINAR NA NALIČJU LISTA

OVE ŠTETOČINE ŽIVE NA NALIČJU LISTA GDE SE HRANE SISAJUĆI SOKOVE BILJAKA. PRVI SIMPTOMI NAPADA SE UOČAVAJU NA LICU LISTA U OBLIKU SITNIH PEGA SREBRNASTOBELE BOJE. KAKO SE BROJNOST GRINJA I NAPAD UVEĆAVA, PEGE SE MEĐUSOBNO SPAJAJU I

ČITAVA POVRŠINA LISTA ŽUTI I SUŠI SE. KOD NAPADNUTIH BILJAKA POVEĆAVA SE TRANSPIRACIJA, SMANJUJE INTENZITET FOTOSINTEZE ŠTO ZA POSLEDICU IMA SKARAĆENJE VEGETACIJE, ZAOSTAJANJE U PORASTU I FORMIRANJE MANJIH I SITNIJIH PLODOVA.



SLIKA 2. SIMPTOM NAPADA OBIČNOG PAUČINARA NA BRESKVI



SLIKA 3. SIMPTOM NAPADA OBIČNOG PAUČINARA NA SOJI



SLIKA 4. SIMPTOM NAPADA OBIČNOG PAUČINARA NA LUBENICI



SLIKA 5. SIMPTOM NAPADA OBIČNOG PAUČINARA NA JABUCI

CRVENA VOĆNA GRINJA (*Panonychus ulmi*)

CRVENA VOĆNA GRINJA JE ŠTETOČINA PROIZVODNIH VOĆNJAKA. UGLAVNOM SE JAVLJA NA JABUCI, A MOŽE BITI ŠTETAN I NA ŠLJIVI, KRUŠCI I VINOVOJ LOZI. ŠTETNI SU SVI POKRETNI STADIJUMI KOJI SE HRANE NA LIŠĆU SISANJEM SOKOVA. NAPADNUTO LIŠĆE PRVO ŽUTI, ZATIM NEKROTIRA I POSTAJE SMEĐE ILI POPRIMA OLOVNI IZGLED. U SLUČAJEVIMA JAKOG NAPADA MOŽE DOĆI I DO PREVREMENOG OPADANJA LIŠĆA. SVE OVO UTIČE NA SMANJENJE ASIMILACIONE POVRŠINA BILJKE ŠTO DOVODI DO POREMEĆAJA U ISHRANI I DO IZNURIVANJA VOĆKE A TAKOĐE I DO SMANJENJA PRINOSA U NAREDNOJ GODINI.



SLIKA 6. CRVENA VOĆNA GRINJA NA NALIČJU LISTA



SLIKA 7. SIMPTOM NAPADA CRVENE VOĆNE GRINJE NA JABUCI

RĐASTE GRINJE IZ RODA *Aculus*

RĐASTE GRINJE PRIPADAJU GRUPI ERIOFIDNIH GRINJA. ŠTETNI SU SVI POKRETNI STADIJUMI GRINJA KOJI SE HRANE NA LIŠĆU SISANJEM SOKOVA. NAPADNUTO LIŠĆE DOBIJA BRONZASTU BOJU I UVIJA SE PREMA LICU. JAKO NAPADNUTO LIŠĆE SE SUŠI I PREVREMENO OPADA. KOD NAPADNUTOG LIŠĆA OMETENA JE FOTOSINTEZA I POJAČANA JE TRANSPIRACIJA ŠTO DOVODI DO IZNURIVANJA VOĆAKA, SMANJENJA PRINOSA I KVALITETA PLODOVA, A ŠTETNOST SE MOŽE ODRAZITI I U NAREDNOJ GODINI.



SLIKA 8. SIMPTOM NAPADA RĐASTE GRINJE NA VIŠNJI



SLIKA 9. SIMPTOM NAPADA RĐASTE GRINJE NA JABUCI

PREPORUKA

U USLOVIMA SUVOG I TOPLOG VREMENA DOLAZI DO PRENAMNOŽAVANJA OVIH ŠTETOČINA ŠTO UTIČE NA SMANJENJE PRINOSA POLJOPRIVREDNIH KULTURA.

S OBZIROM DA SE ZA NAREDNE DANE NAJAVLJUJU UPRAVO TAKVI USLOVI, U USEVIMA I ZASADIMA POSTOJI RIZIK OD NASTANKA ŠTETA USLED ISHRANE GRINJA.

USEVE I ZASADE TREBA REDOVNO OBILAZITI I PREGLEDATI NA PRISUSTVO OVIH ŠTETOČINA. UKOLIKO SE REGISTRUJE NJIHOVO PRISUSTVO POTREBNO JE SPROVESTI MERE ZAŠTITE REGISTROVANIM AKARICIDIMA.

PRILIKOM PRIMENE HEMIJSKIH MERA ZAŠTITE, OBAVEZNO TREBA PROČITATI UPUTSTVO O KORIŠĆENJU PESTICIDA I PRIDRŽAVATI SE PROPISANIH KARENCI. PREPORUKA JE DA SE TRETMAN SPROVEDE U VEČERNJIM ČASOVIMA ZBOG VISOKIH DNEVNIH TEMPERATURA VAZDUHA.

.....
POŠTOVANI POLJOPRIVREDNI PROIZVOĐAČI I POŠTOVANI GLEDAOCI, DETALJNIJE
INFORMACIJE O POJAVI ŠTETNIH ORGANIZAMA I MERAMA KONTROLE MOŽETE POGLEDATI
NA SAJTU PROGNOZNO IZVEŠTAJNE SLUŽBE ZAŠTITE BILJA VOJVODINE
WWW.PISVOJVODINA.COM