

POŠTOVANI POLJOPRIVREDNI PROIZVOĐAČI I DRAGI GLEDAOCI DOBRO DOŠLI U „ZELENU PROGNOZU“  
DANAS VAS INFORMIŠEMO O ŠTETOČINAMA U USEVIMA PAPRIKE I POTREBI SPROVOĐENJA MERA ZAŠTITE

---

### **FAZE RAZVOJA PAPRIKE**

NA PODRUČJU VOJVODINE USEVI PAPRIKE NA OTVORENOM POLJU SE, U ZAVISNOSTI OD VREMENA SETVE I RASAĐIVANJA, NALAZE U FAZI OD FORMIRANJA SPOREDNIH STABALA DO RAZLIČITIH FAZA CVETANJA I FORMIRANJA PLODOVA.



SLIKA 1: FAZA RAZVOJA PAPRIKE

VIZUELNIM PREGLEDOM USEVA REGISTROVANO JE PRISUSTVO SLEDEĆIH ŠTETOČINA:

- LISNE VAŠI (*Aphididae*)
- TRIPSI (*Thysanoptera*)
- PAMUKOVA SOVICA (*Helicoverpa armigera*)

#### LISNE VAŠI I TRIPSI

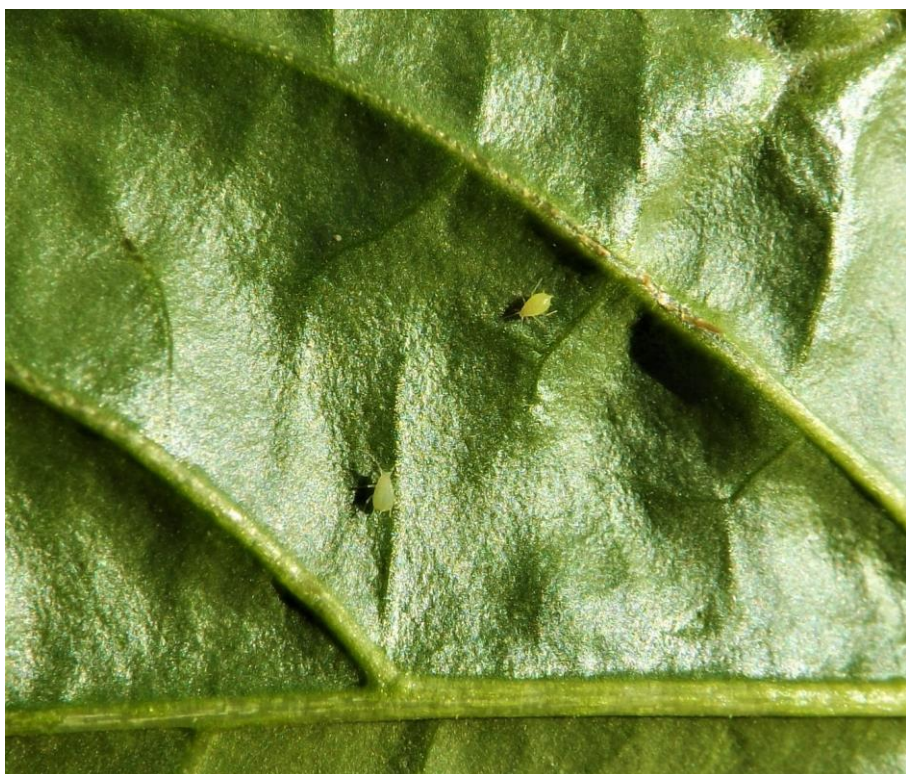
LISNE VAŠI I TRIPSI PRIČINJAVAJU DIREKTNE I INDIREKTNE ŠTETE U USEVIMA PAPRIKE. IAKO DIREKTNE ŠTETE KOJE NASTAJU USLED SISANJA BILJNIH SOKOVA NISU ZANEMARLJIVE, MNOGO SU ZNAČAJNIJE INDIREKTNE ŠTETE KOJE SE OGLEDAJU U PRENOŠENJU BILJNIH VIRUSA.

U PROTEKLIM NEKOLIKO SEZONA OBOLJENJA IZAZVANA VIRUSIMA PREDSTAVLJAJU OGRANIČAVAJUĆI FAKTOR USPEŠNE PROIZVODNJE PAPRIKE. VELIKE ŠTETE SU REGISTROVANE U USEVIMA PAPRIKE USLED PRISUSTVA VIRUSA MOZAIKA KRSTAVCA (Cucumber mosaic virus – CMV) KOGA PRENOSE LISNE VAŠI I VIRUSA BRONZAVOSTI PARADAJZA (Tomato spotted wilt virus – TSWV) KOGA PRENOSE POJEDINE VRSTE TRIPSA.

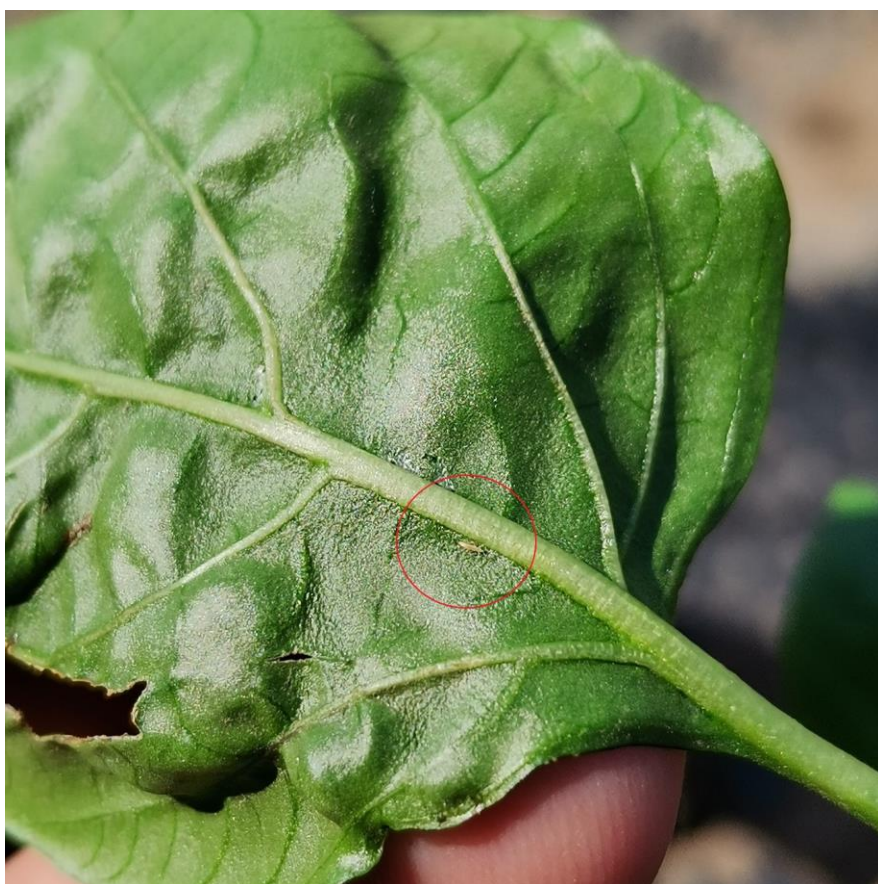
VIZUELNIM PREGLEDOM USEVA PAPRIKE UPRAVO SE REGISTRUJE PRISUSTVO LISNIH VAŠI I TRIPSA, OVIH VEOMA ZNAČAJNIH VEKTORA (ILI PRENOSIOCA) FITOPATOGENIH VIRUSA.



SLIKA 2. KRILATA FORMA LISNE VAŠI NA PAPRICI



SLIKA 3. BESKRILNE JEDINKE LISNIH VAŠI NA PAPRICI



SLIKA 4. IMAGO TRIPSA NA PAPRICI

## PAMUKOVA SOVICA

PAMUKOVA SOVICA JE ŠTETOČINA TOPLIH REGIJA. KAO MIGRATORNA VRSTA I DOBAR LETAČ, U NAŠE PROIZVODNO PODRUČJE DOLAZI TOKOM LETNJIH MESECI. SA TRENDOM PORASTA TEMPERATURA POVEĆAVA SE I NJENA BROJNOST I ŠTETNOST.

ŠTETE PRIČINJAVAJU LARVE KOJE SE HRANE LIŠĆEM I GENERATIVNIM ORGANIMA, A NAJVEĆE ŠTETE PRIČINJAVAJU UBUŠIVANJEM U PLODOVE. TAKVI PLODOVI, ZAPRLJANI IZMETOM, GUBE TRŽIŠNU VREDNOST I PODLOŽNI SU NAPADU RAZNIH VRSTA TRULEŽI.

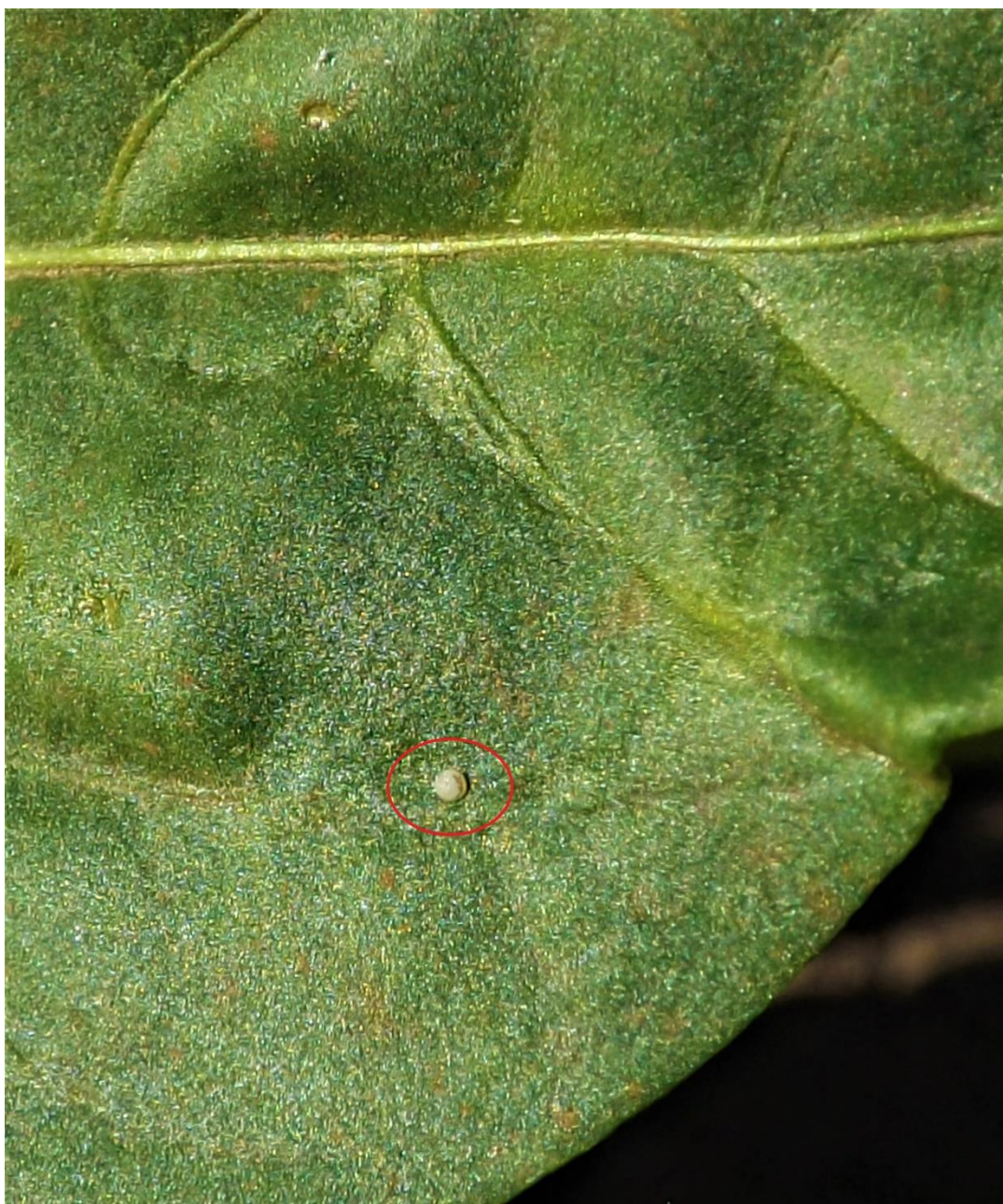


SLIKA 5. PAMUKOVA SOVICA NA PAPRICI I ŠTETE OD ISHRANE LARVI NA PLODU PAPRIKE

TRENTNI USLOVI U PROIZVODNJI POGODUJU RAZVOJU PAMUKOVE SOVICE. VIZUELNIM PREGLEDOM USEVA PAPRIKE REGISTROVANO JE PRISUSTVO JAJA TE ŠTETOČINE, A U NAREDNIM DANIMA OČEKUJE SE I POČETAK PILJENJA LARVI.



SLIKA 6. JAJE PAMUKOVE SOVICE



SLIKA 7. JAJE PAMUKOVE SOVICE

#### PREPORUKA

POLJOPRIVREDNIM PROIZVOĐAČIMA SE PREPORUČUJE PREGLED USEVA PAPRIKE NA PRISUSTVO ŠTETOČINA I PO POTVRDI PRISUSTVA PRIMENA HEMIJSKIH MERE ZAŠTITE.

SA CILJEM SUZBIJANJA LISNIH VAŠI I SPREČAVANJA OŠTEĆENJA LISNE MASE I GENERATIVNIH ORGANA OD PAMUKOVE SOVICE, PREPORUČUJE SE PRIMENA INSEKTICIDA:

PREPARAT	AKTIVNA MATERIJA	DOZA
SCATTO	DELTAMETRIN	0,3-0,7 L/HA

SA CILJEM SUZBIJANJA TRIPSA PREPORUČUJE SE PRIMENA INSEKTICIDA:

PREPARAT	AKTIVNA MATERIJA	DOZA
DICARZOL 50 SP	FORMETANAT-HIDROHLORID	1 KG/HA

.....  
POŠTOVANI POLJOPRIVREDNI PROIZVOĐAČI I POŠTOVANI GLEDAOCI, DETALJNIJE INFORMACIJE O POJAVI ŠTETNIH ORGANIZAMA I MERAMA KONTROLE MOŽETE POGLEDATI NA SAJTU PROGNOZNO IZVEŠTAJNE SLUŽBE ZAŠTITE BILJA VOJVODINE [WWW.PISVOJVODINA.COM](http://WWW.PISVOJVODINA.COM)